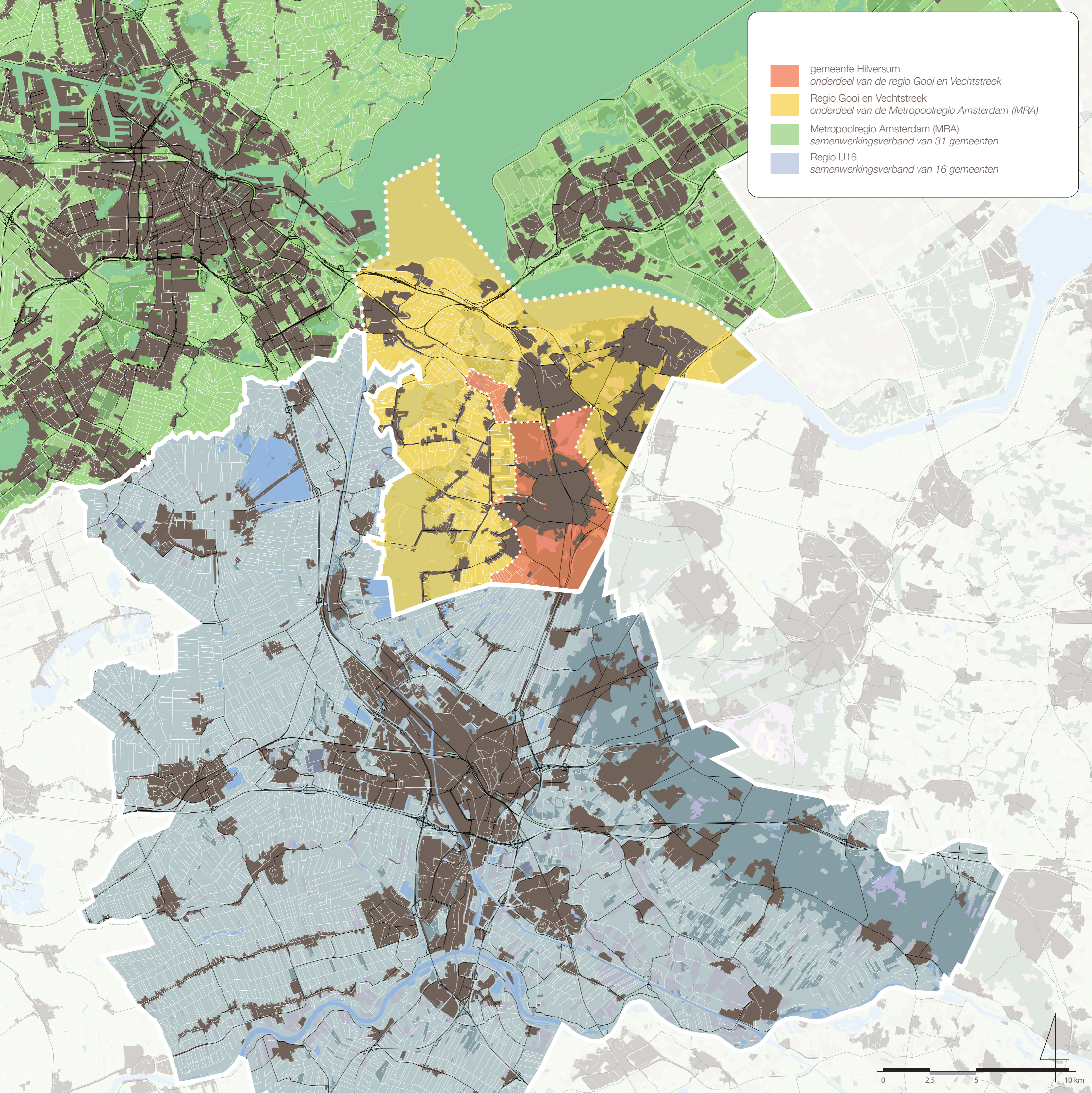


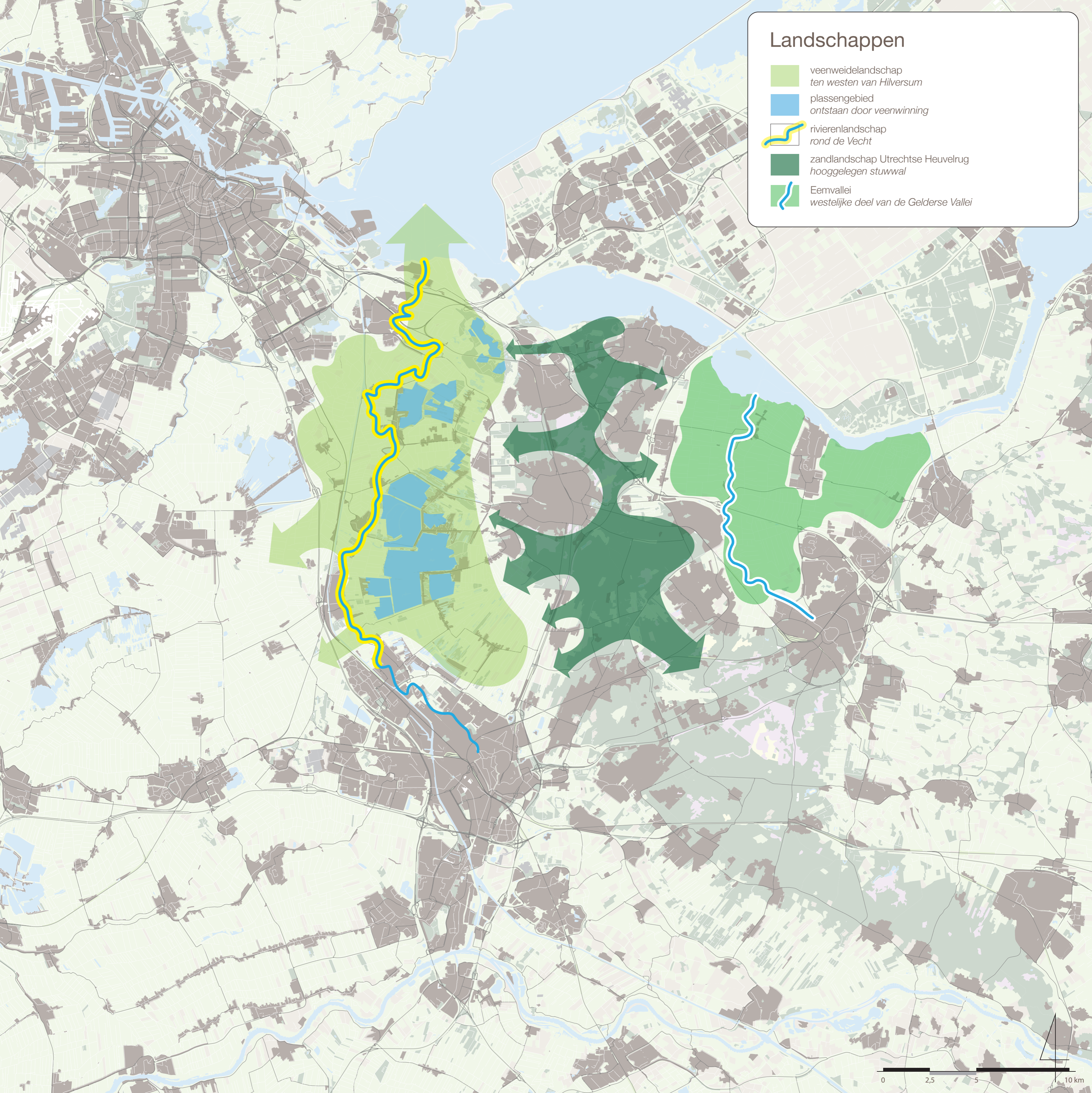
# Kaarten Hoofdstuk 2



-  gemeente Hilversum  
onderdeel van de regio Gooi en Vechtstreek
-  Regio Gooi en Vechtstreek  
onderdeel van de Metropoolregio Amsterdam (MRA)
-  Metropoolregio Amsterdam (MRA)  
samenwerkingsverband van 31 gemeenten
-  Regio U16  
samenwerkingsverband van 16 gemeenten

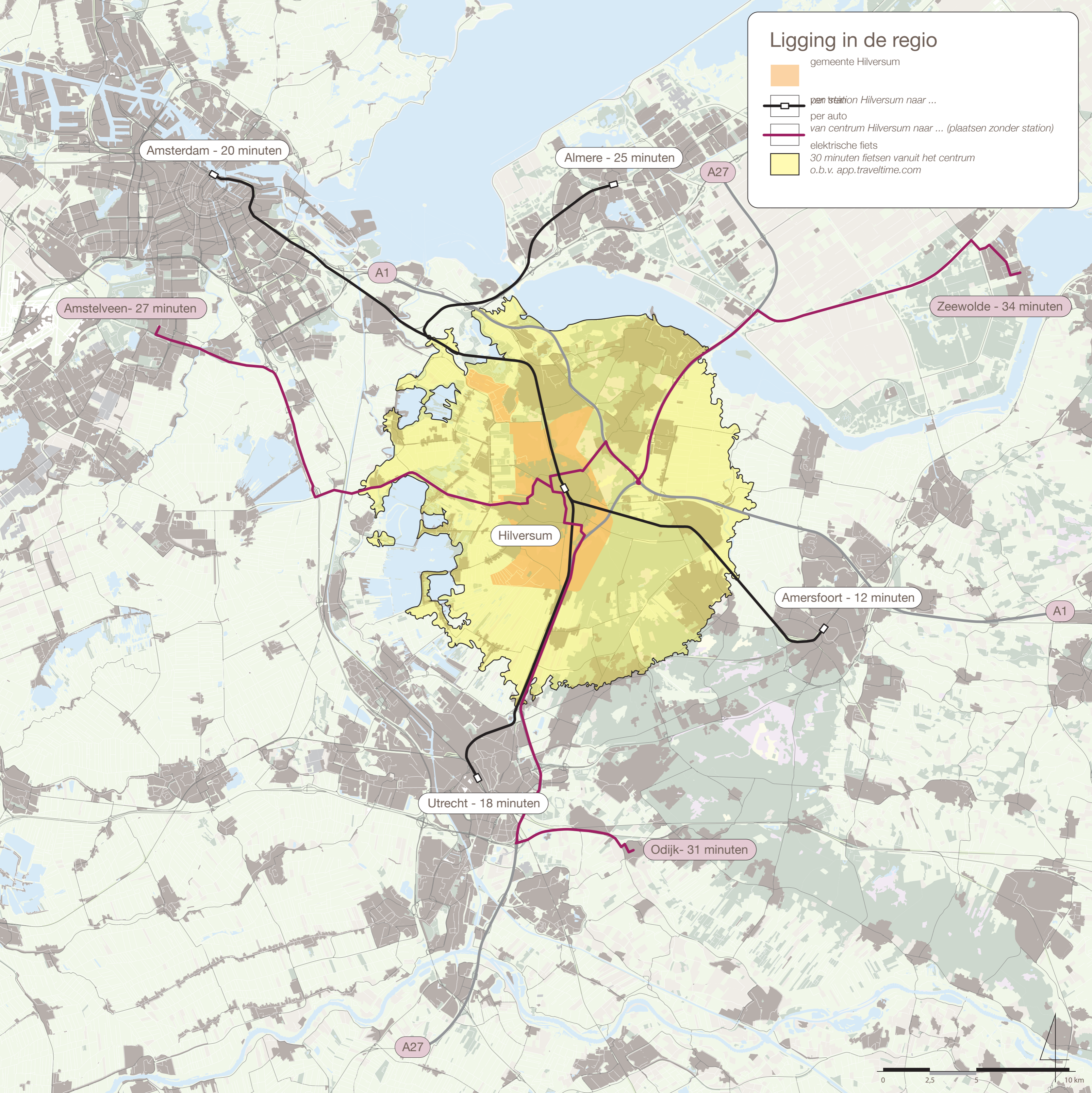
# Landschappen

-  veenweidelandschap  
ten westen van Hilversum
-  plassengebied  
ontstaan door veenwinning
-  rivierenlandschap  
rond de Vecht
-  zandlandschap Utrechtse Heuvelrug  
hooggelegen stuwwal
-  Eemvallei  
westelijke deel van de Gelderse Vallei



# Ligging in de regio

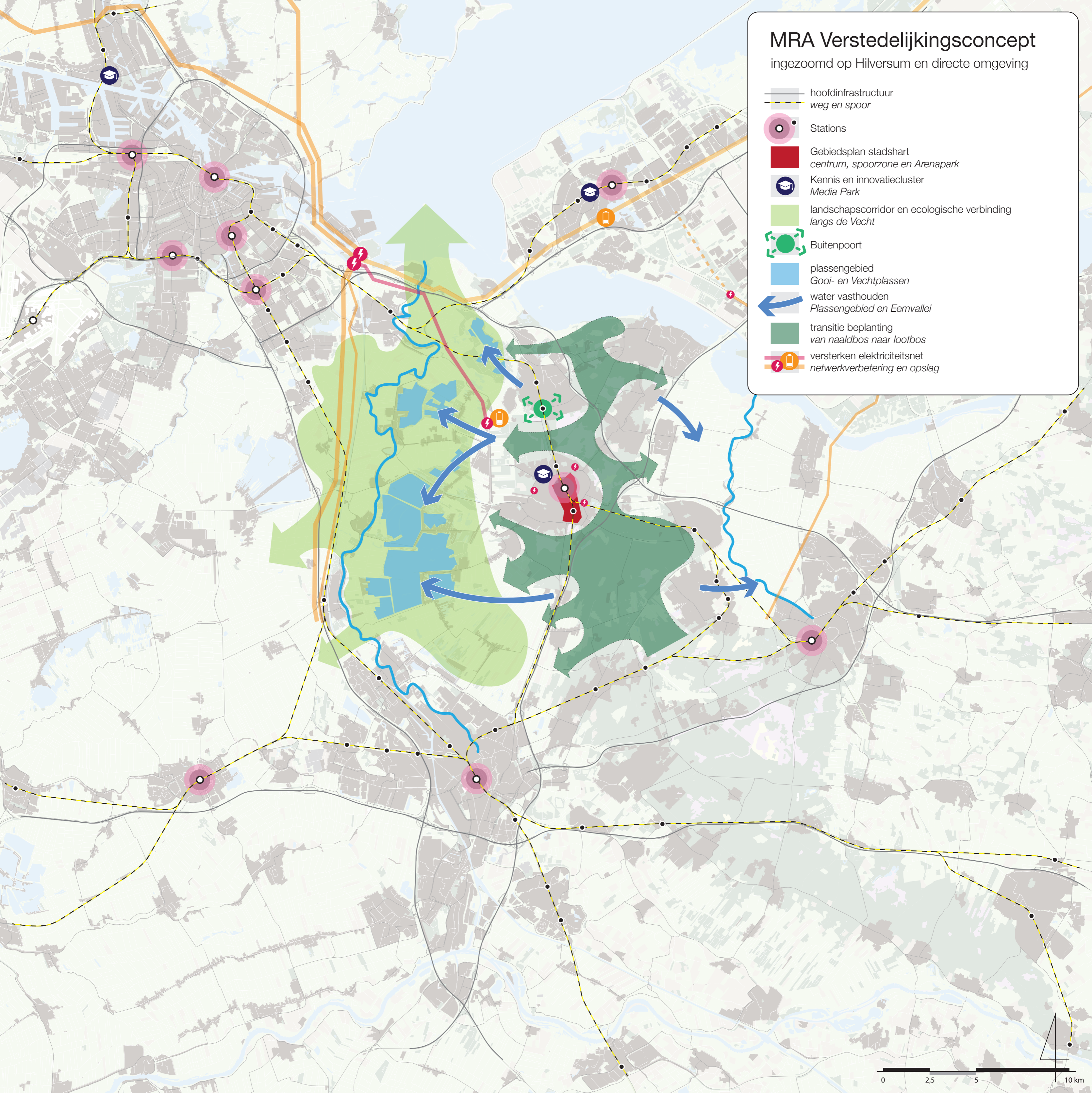
-  gemeente Hilversum
-  van station Hilversum naar ...
-  per auto
-  van centrum Hilversum naar ... (plaatsen zonder station)
-  elektrische fiets
-  30 minuten fietsen vanuit het centrum  
o.b.v. app.traveltime.com

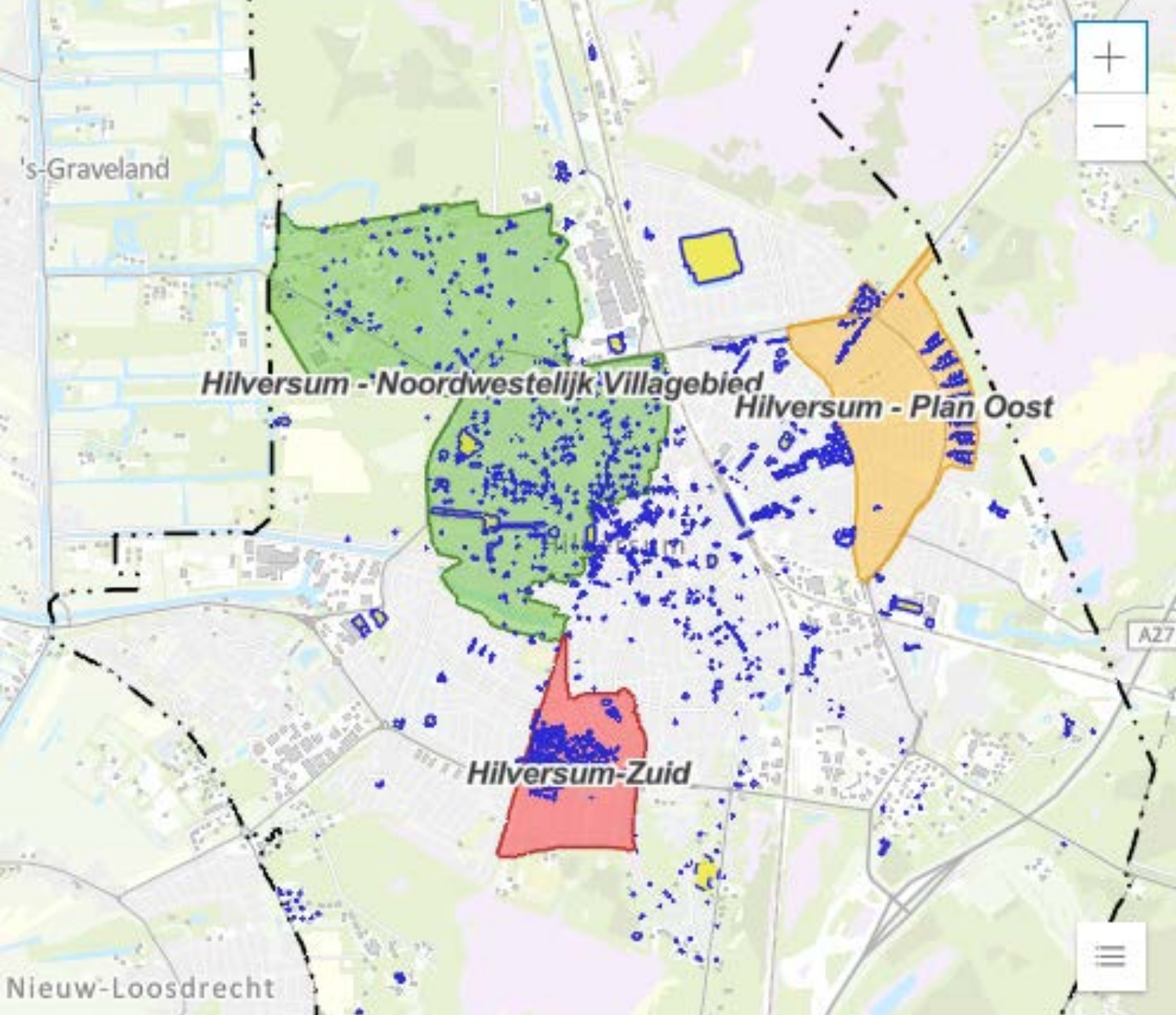


# MRA Verstedelijkingsconcept

ingezoomd op Hilversum en directe omgeving

- hoofdinfrastructuur
- weg en spoor
- Stations
- Gebiedsplan stadshart  
centrum, spoorzone en Arenapark
- Kennis en innovatiecluster  
Media Park
- landschapscorridor en ecologische verbinding  
langs de Vecht
- Buitenpoort
- plassengebied  
Gooi- en Vechtplassen
- water vasthouden  
Plassengebied en Eemvallei
- transitie beplanting  
van naaldbos naar loofbos
- versterken elektriciteitsnet  
netwerkverbetering en opslag





## Beschermde Stadsgezichten en gemeentemonumenten

### Beschermde\_stadsgezichten

Naam

-  Hilversum - Noordwestelijk Villagegebied
-  Hilversum - Plan Oost
-  Hilversum-Zuid

### Gemeentemonumenten

status

-  Vastgesteld
-  In voorbescherming

# Typisch Hilversum

globale weergave uit de inbreng van inwoners, ondernemers en organisaties

- Groen & archeologie**
- omgeven door landschap
  - sterke relatie stad / natuur
  - archeologische beschermde rijksmonumenten
  - terrein van hoge archeologische waarde
  - terrein van archeologische betekenis
  - hoge archeologische verwachting
  - landgoederen

**Karakteristieke architectuur**

- rijksmonumenten
- provinciaal monument
- architectuur van Dudok

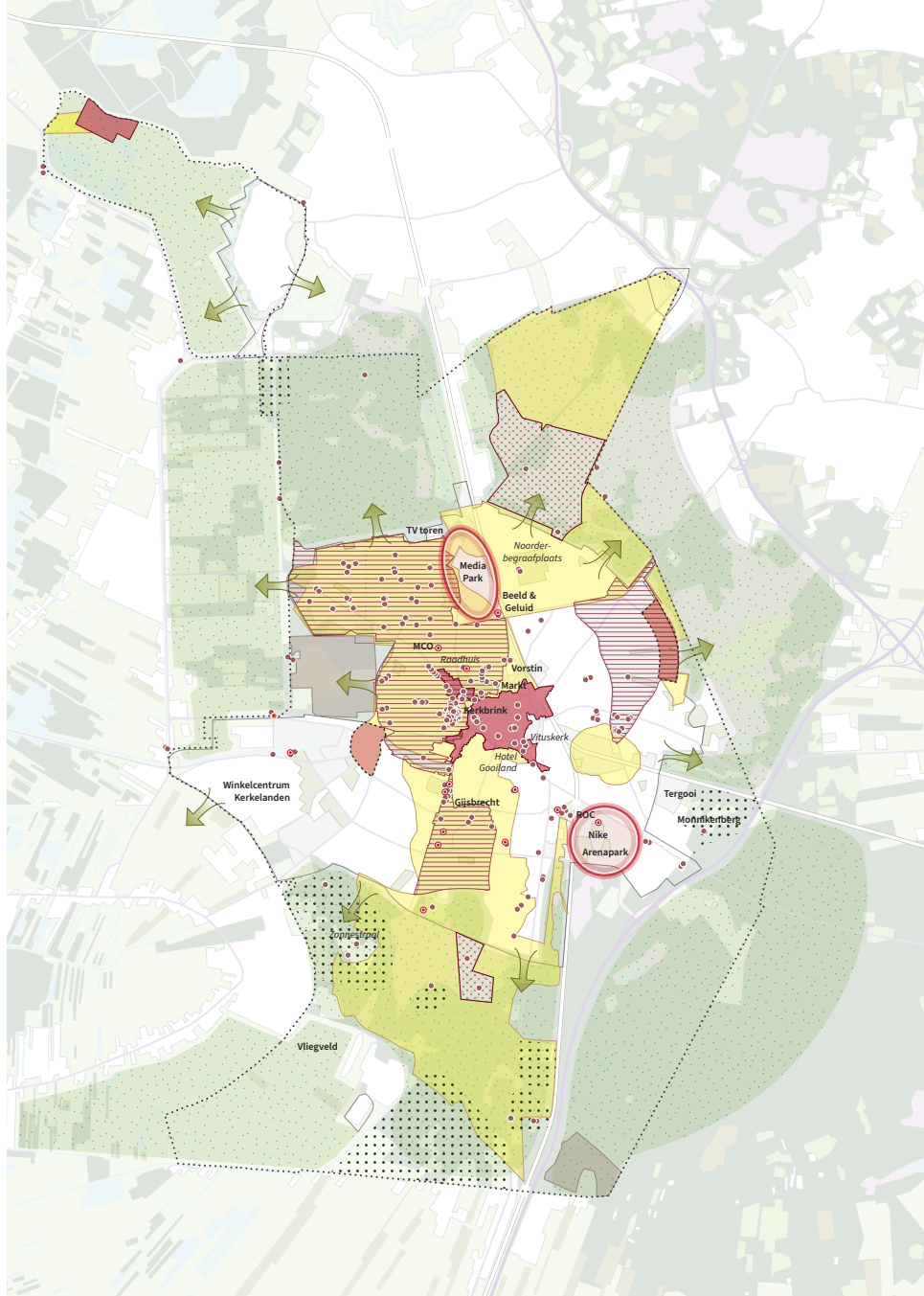
Raadhuis veelgenoemde kenmerkende plekken

**Dorps karakter**

- beschermde stadsgedichten
- bijzondere stedenbouwkundige structuren rode dorp / kamrad

**Stedelijke voorzieningen**

- Media Park en Arenapark
- centrum voor Hilversum en de regio
- TV toren voorzieningen



# Transitie

reeds ingezette maatregelen voor  
transities energie, duurzaamheid  
en klimaat

## Regionale Energiestrategie (RES)

- RES zoekgebieden - zon
- zon op geluidschermen
- zon op parkeerplaatsen

## duurzaamheidsinitiatieven

- zon op grote daken en (parkeer)terreinen
- zon op scholen
- aardgasvrij bouwjaar '95
- Programma Aardgasvrije Wijken - de Moent
- Buurt energiesysteem (BES) Kerkelanden
- Positieve Energy District Kerkelanden
- warmte RWZI

## duurzaamheidsinitiatieven op grote kantoorlocaties

- Media Park en Arenapark

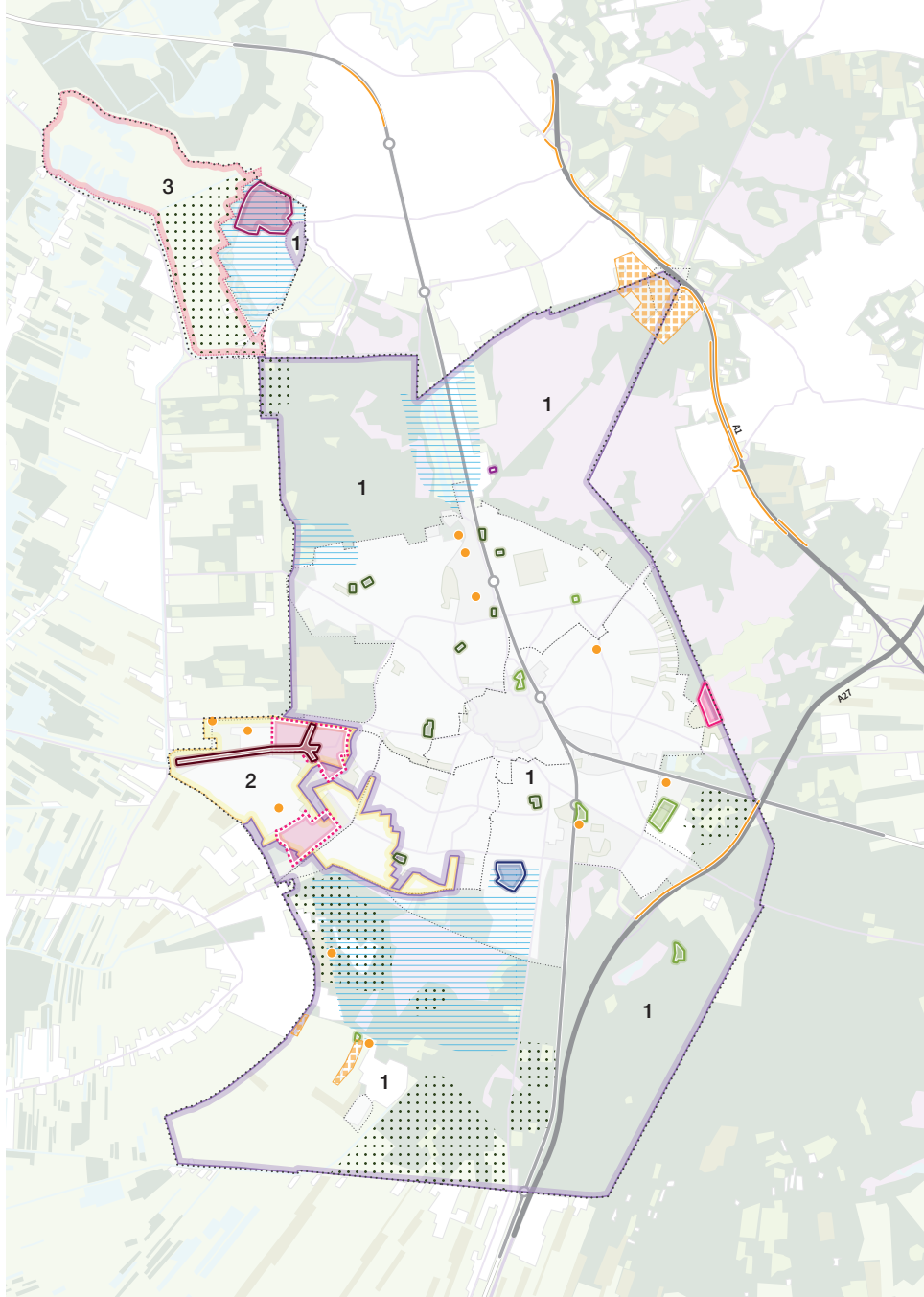
## duurzaamheidsinitiatieven in het buitengebied

- verduurzaming landbouw en landgoederen

## klimaatverandering

- 1** risico op onvoldoende wateraanvoer met als gevolg verdroging, natuurbranden enz.
- 2** risico op aanvoer van oppervlaktewater van onvoldoende kwaliteit
- 3** kwantiteits- en kwaliteitsrisico's wateraanvoer
- risico's rondom kwantiteit en kwaliteit van het beschikbare water

stand van zaken najaar 2022

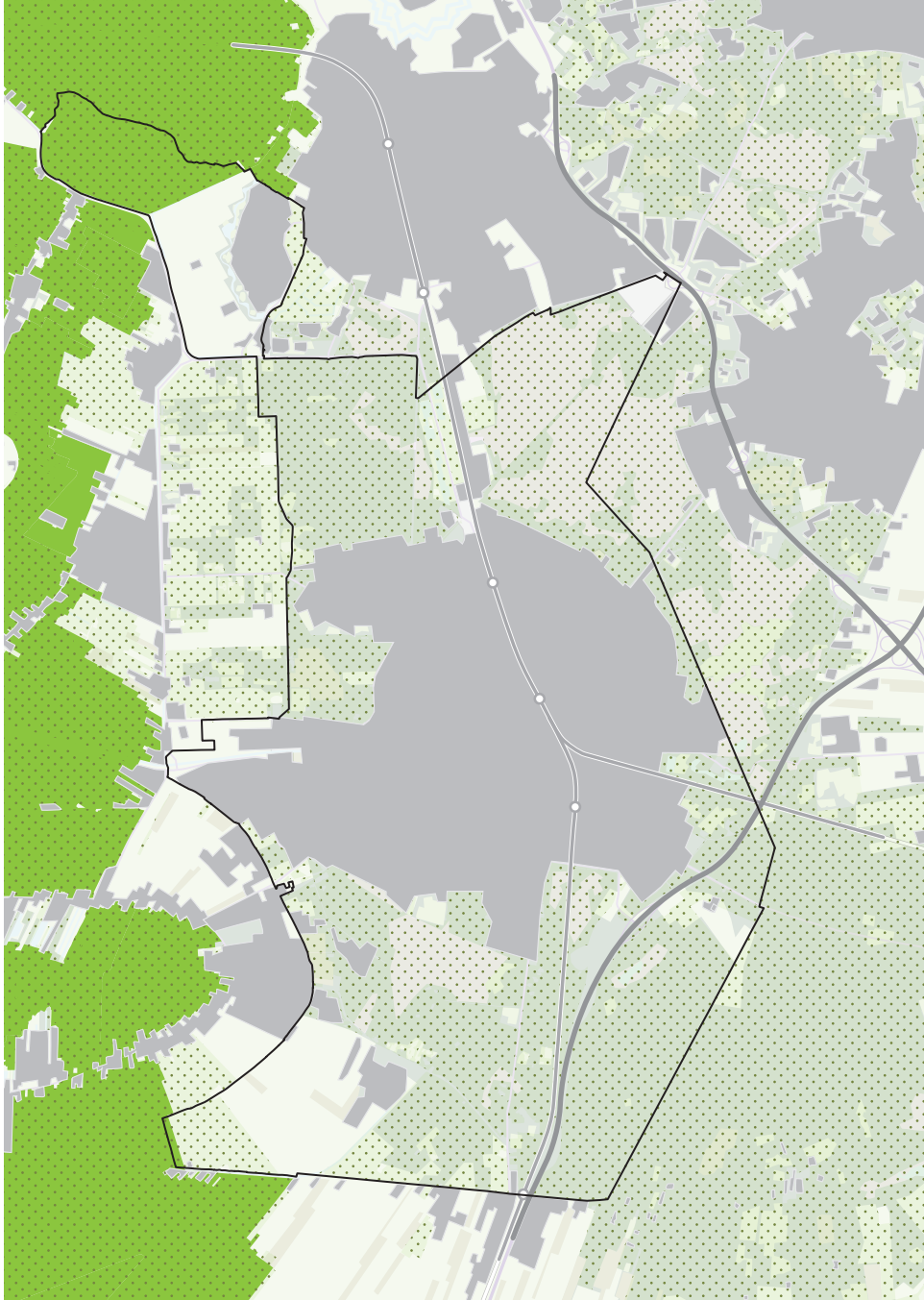




# Landschap, groen & natuur

-  bebouwd gebied
-  Natura 2000
-  Natuurnetwerk Nederland (NNN)

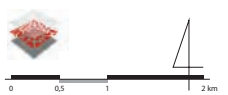
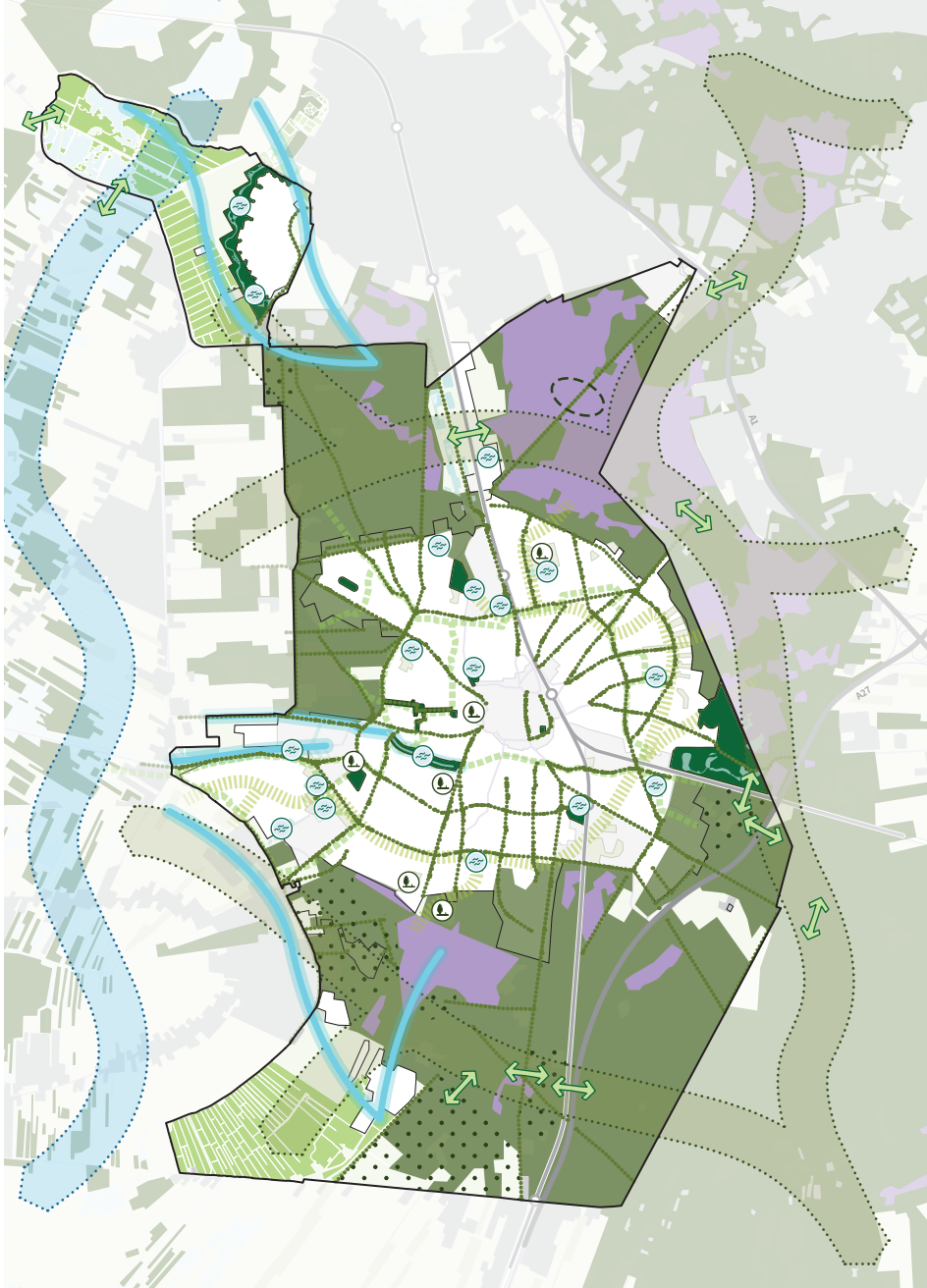
stand van zaken najaar 2022



# Landschap, groen & natuur

- bebouwd gebied binnen en buiten de gemeentegrens
  - bos binnen en buiten de gemeentegrens
  - heide binnen en buiten de gemeentegrens
  - veenweidegebied
- landgoederen**
- landgoederen
- natuurverbindingen**
- natuurnetwerk verbindingen (droog / nat)
  - natuurbrug / natuurtunnel bestaand en in ontwikkeling
  - realiseren natuurverbinding Westerbeide
- groenstructuren in de stad**
- hoofdbomenstructuur
  - park
  - begraafplaats
  - oppervlaktewater / vijver
  - groen-blauwe ecologische verbindingen
  - stadsecologie: bomen en bos
  - stadsecologie: (schraal-) grasland

stand van zaken najaar 2022



# Water en bodem

## onderlegger

Actueel Hoogtebestand Nederland (AHN)  
van laag (blauw-groen) naar hoog (geel-oranje)

## watersysteem

- oppervlaktewater
- scheiding in rioolstelsel
- gemaal
- richting hemelwaterafvoer
- gemengd rioolstelsel

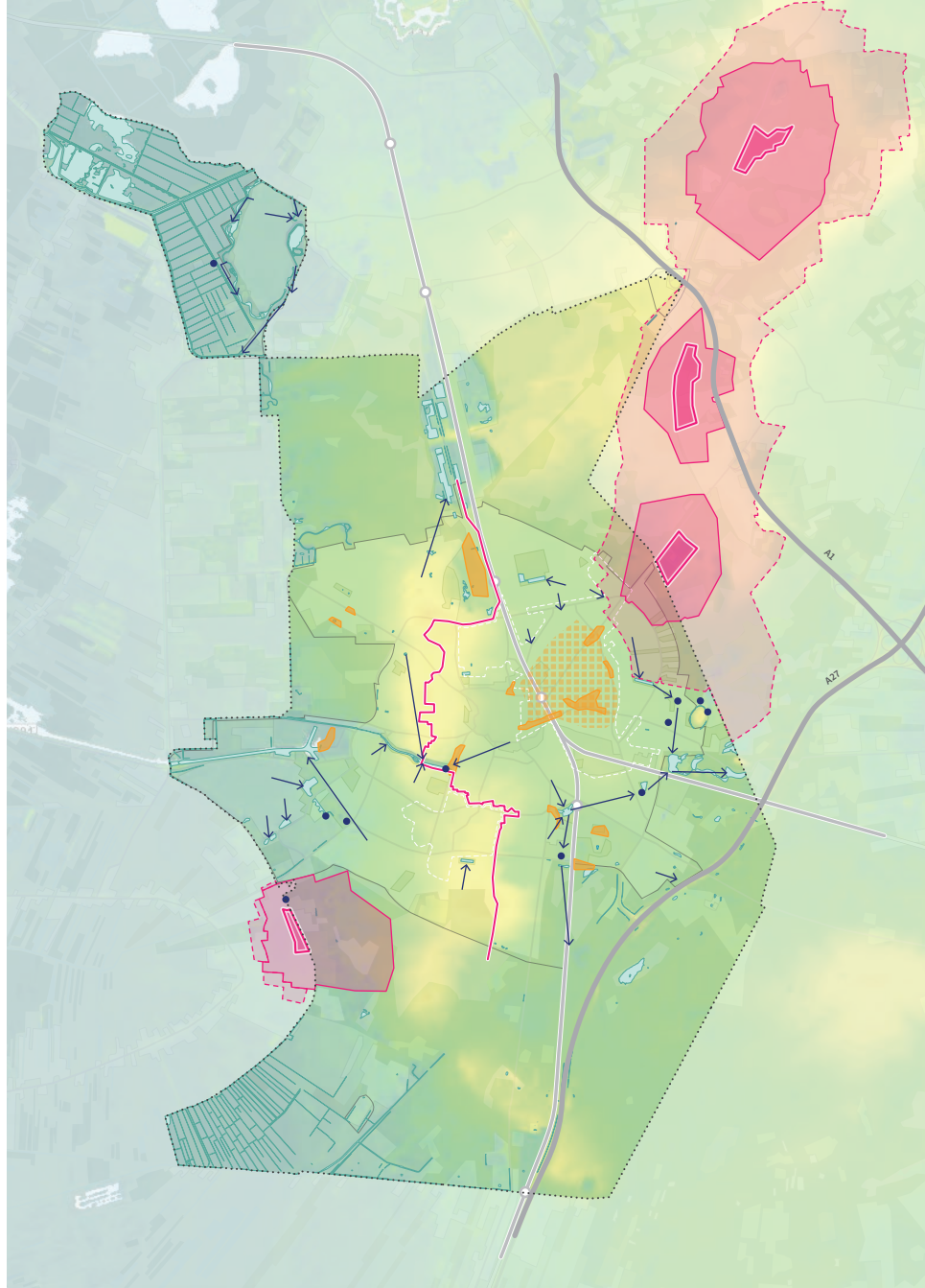
## wateroverlast

- risico op wateroverlast bij hevige neerslag  
o.b.v. gemeten water op straat juli 2019
- aanleg waterberging, afkoppeling grote  
dakten en realiseren gescheiden rioolstelsel

## grondwater

- waterwingebied (2018)
- grondwaterbeschermingsgebied (2018)
- 100-jaarszone (2018)

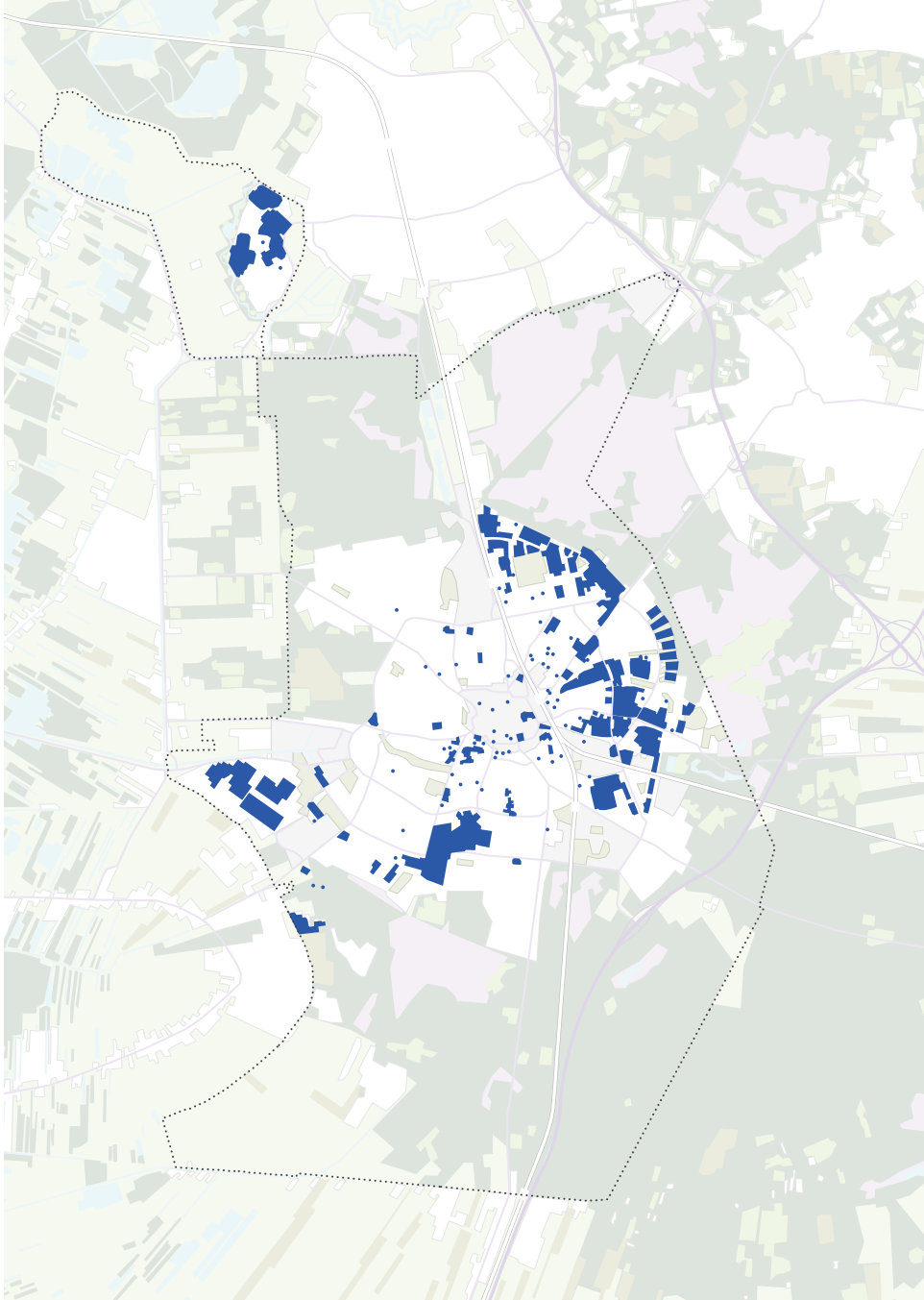
stand van zaken najaar 2022



# Corporatiebezit

 woningen in bezit van woningcorporaties  
(vereenvoudigde weergave)  
Gois Wonen / Dudok Wonen / Alliantie /  
Het Gooi en Omstreken

stand van zaken najaar 2022



# Werklocaties

## grote economische clusters

- centrum
- Media Park - campus
- gemengde bedrijventerrein  
o.a. Havenkwartier en Kerkelanden
- Crailo - gemengd bedrijventerrein / woongebied
- Arenapark - internationaal vestigingsmilieu
- Laapersveld - gemengde kantoorlocatie
- Railpro - spoorgebonden bedrijvigheid

## zorgclusters

- Tergooi Ziekenhuis

## gemengd woon-werkgebied

- Spoorzona 1221

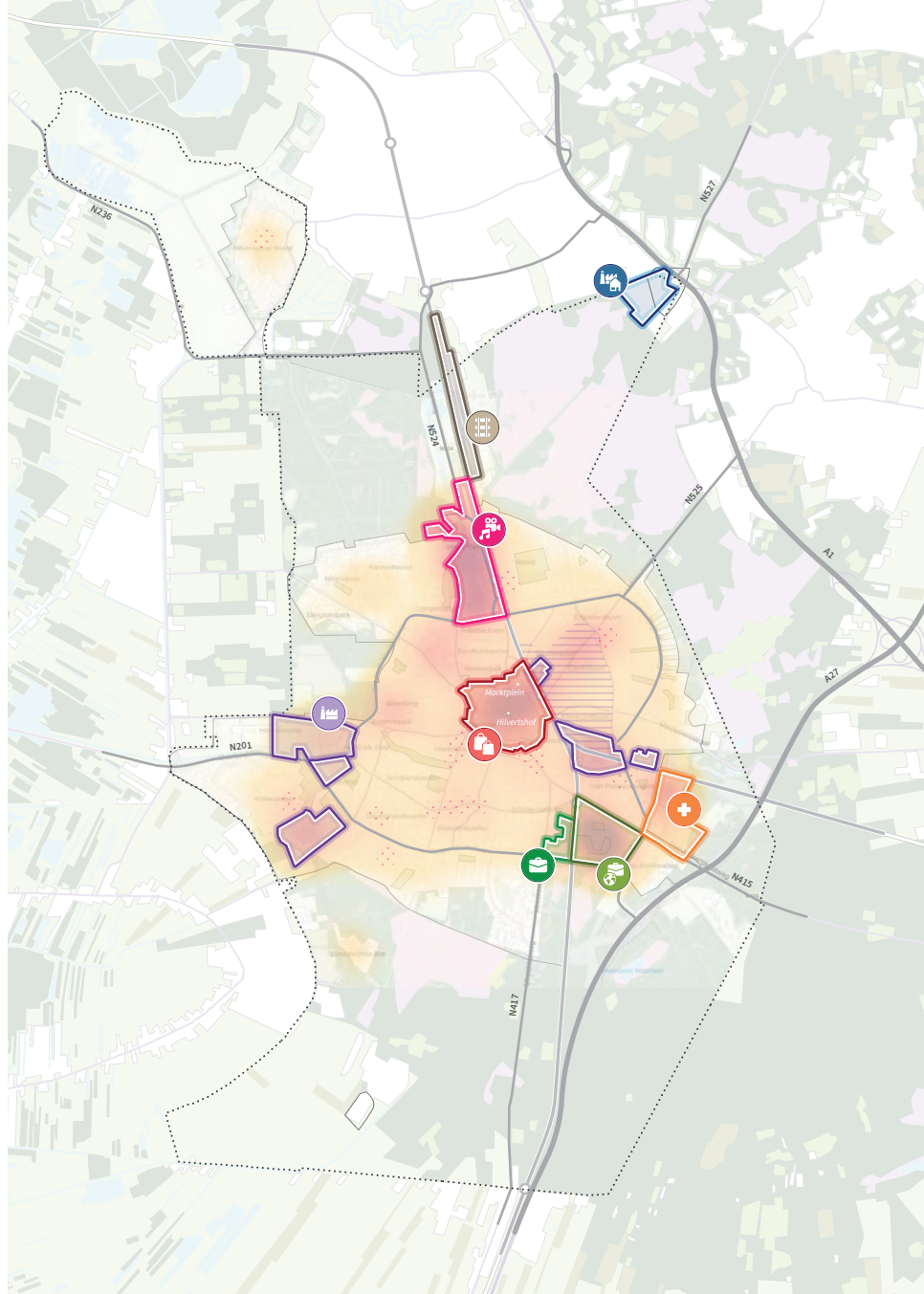
## winkelgebieden (buiten het centrum)

- wijkwinkelsentra en  
aanloopstraten centrum

## onderlegger

- concentratiekaart werkgelegenheid  
(hoe donkerder hoe meer banen)
- 65% van de totale werkgelegenheid bevindt  
zich buiten de formele werklocaties

stand van zaken najaar 2022







# Hoofdwegennet

-  snelwegen + afslagen
-  provinciale wegen
-  hoofdwegennet Hilversum gebiedsontsluitingswegen
-  parkeergarage
-  elektrische laadpalen

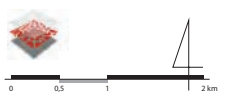
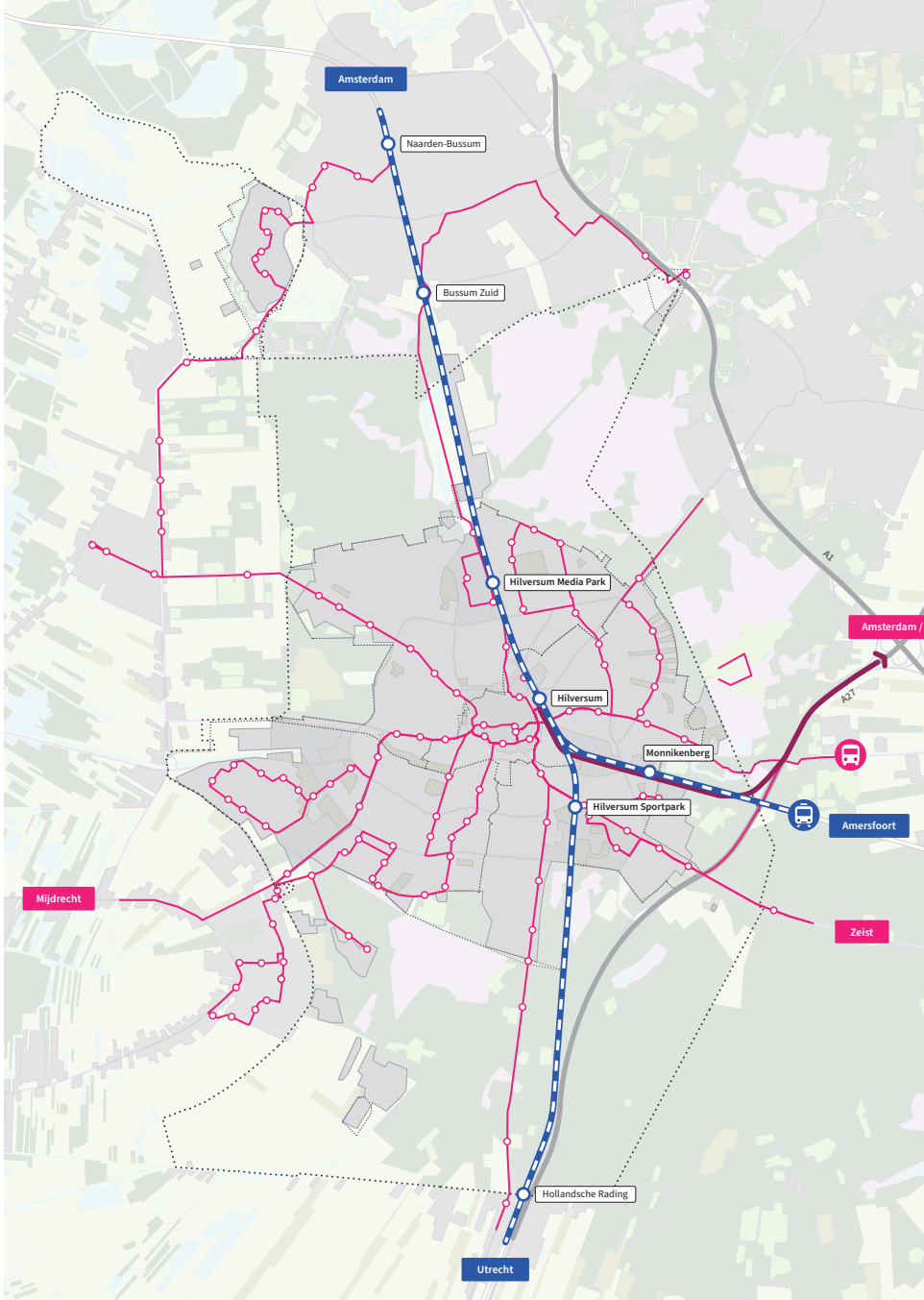
stand van zaken najaar 2022



# OV-netwerk

-  spoor
-  HOV-lijn Hilversum - Huizen vrijwel gereed
-  OV-knooppunten spoor en HOV
-  buslijnen (+ halte)

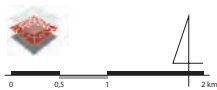
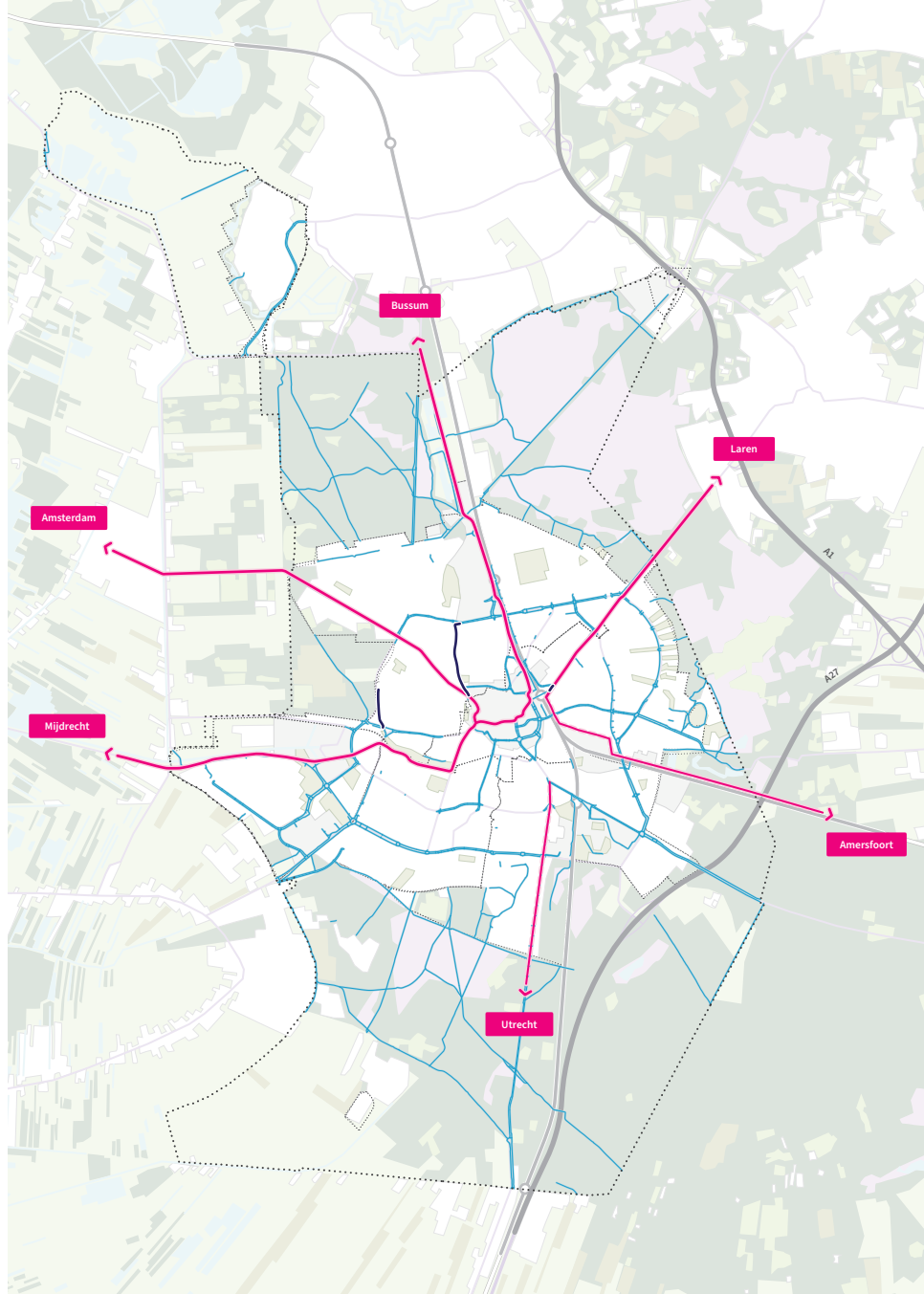
stand van zaken najaar 2022



# Fietsnetwerk

- snelfietsroutes in ontwikkeling
- vrijliggende fietspaden
- fietsstraten

stand van zaken najaar 2022

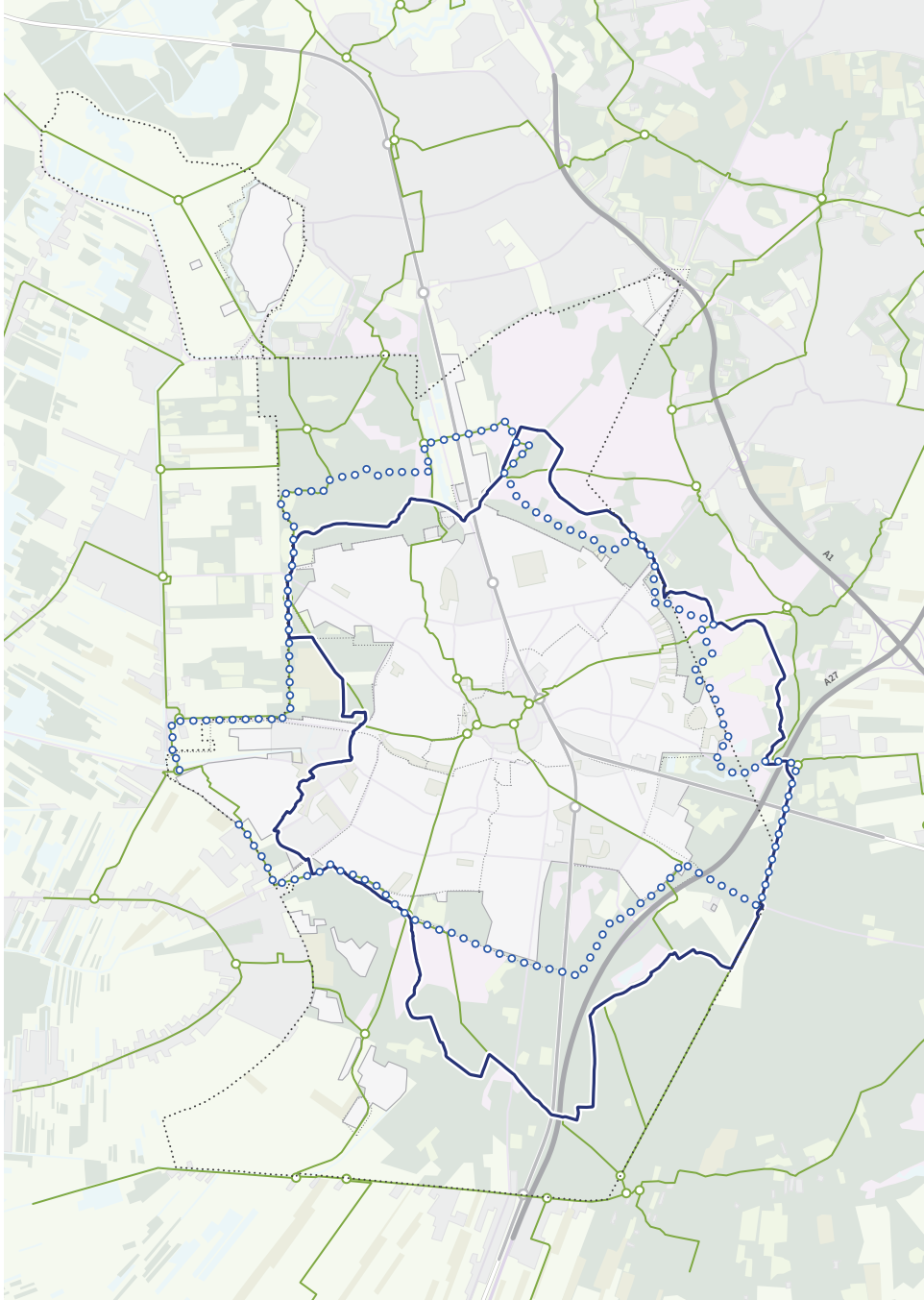




# Recreatieve routes

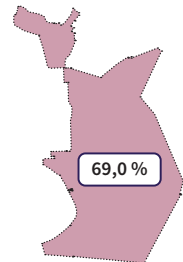
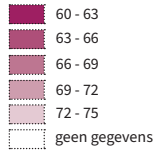
- fietsknooppunten netwerk
- fietsknooppunt
- Voetstappenpad
- Rondje Hilversum

stand van zaken najaar 2022

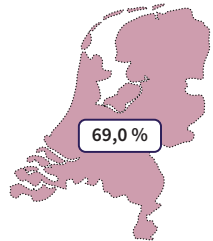


# Percentage mensen met een baan (t.o.v. de totale bevolking)

percentage



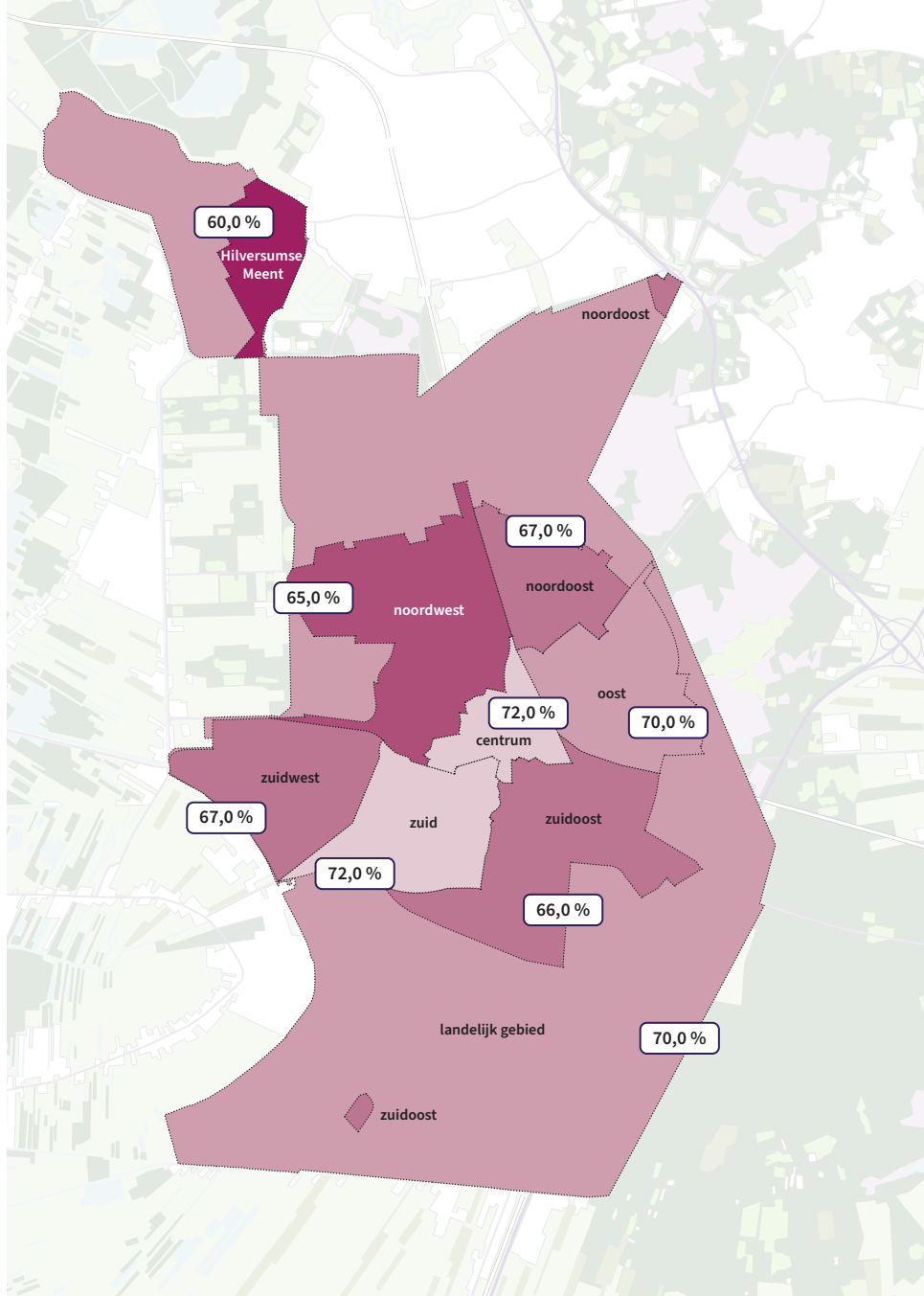
Hilversums gemiddelde



Landelijk gemiddelde

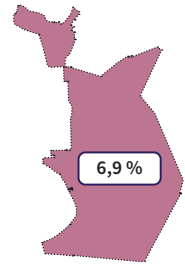
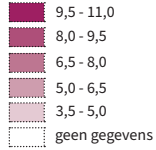
Bron opendata.cbs.nla  
Jaar 2020

Deze kaarten zijn bedoeld om de verschillen tussen de Hilversumse wijken aan te geven. De vijf legendastappen zijn daarom gebaseerd op de hoogste en de laagste gemeten waarde binnen Hilversum.

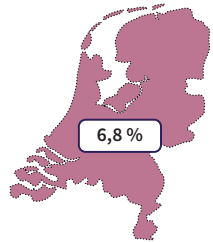


# Percentage huishoudens met een laag inkomen

percentage



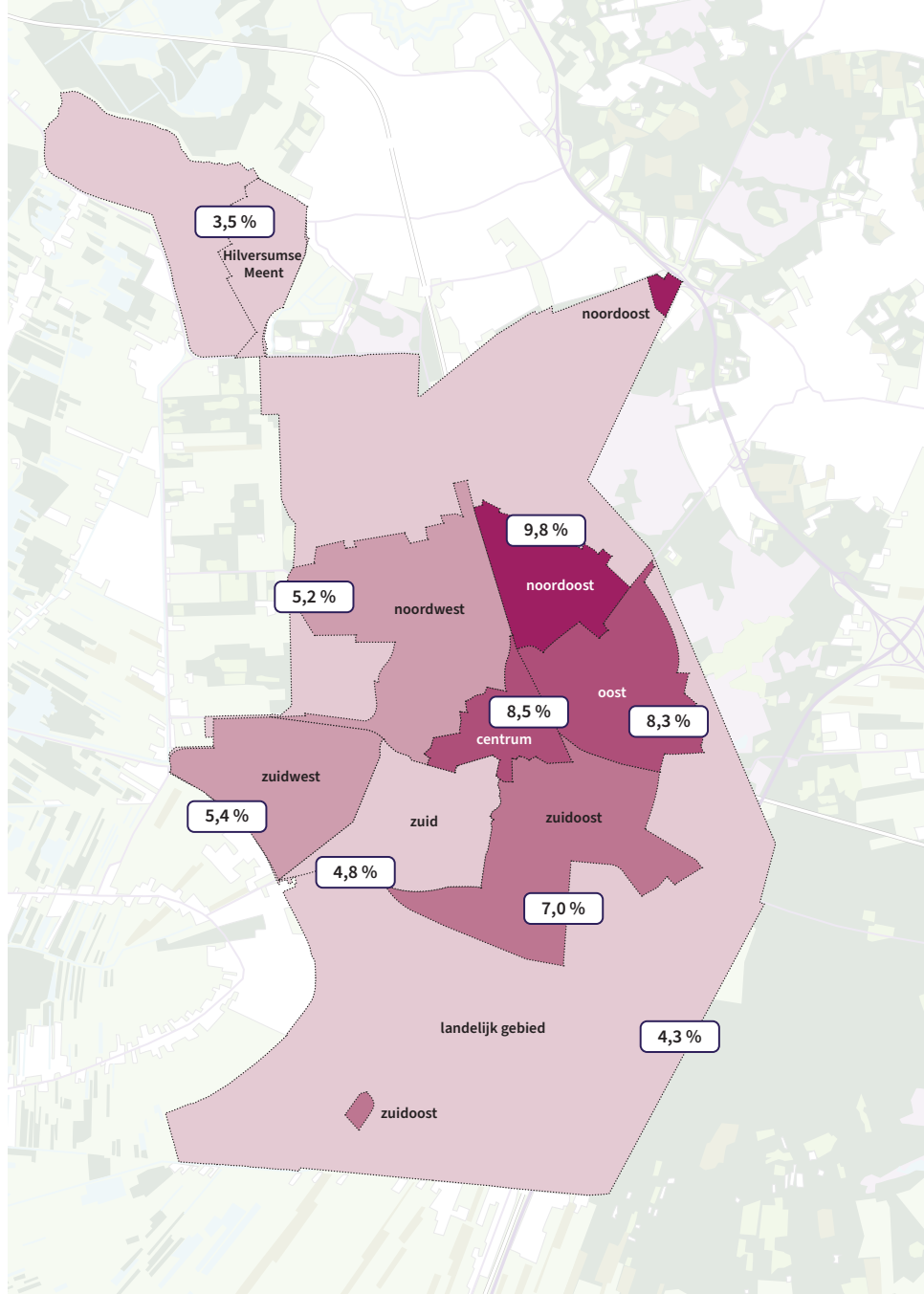
Hilversums gemiddelde



Landelijk gemiddelde

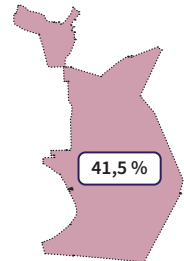
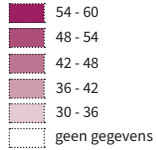
Bron opendata.cbs.nl  
Jaar 2020

*Deze kaarten zijn bedoeld om de verschillen tussen de Hilversumse wijken aan te geven. De vijf legendastappen zijn daarom gebaseerd op de hoogste en de laagste gemeten waarde binnen Hilversum.*

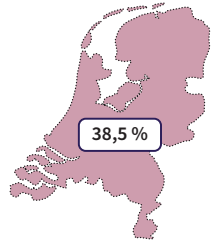


# Percentage eenpersoonshuishoudens

percentage



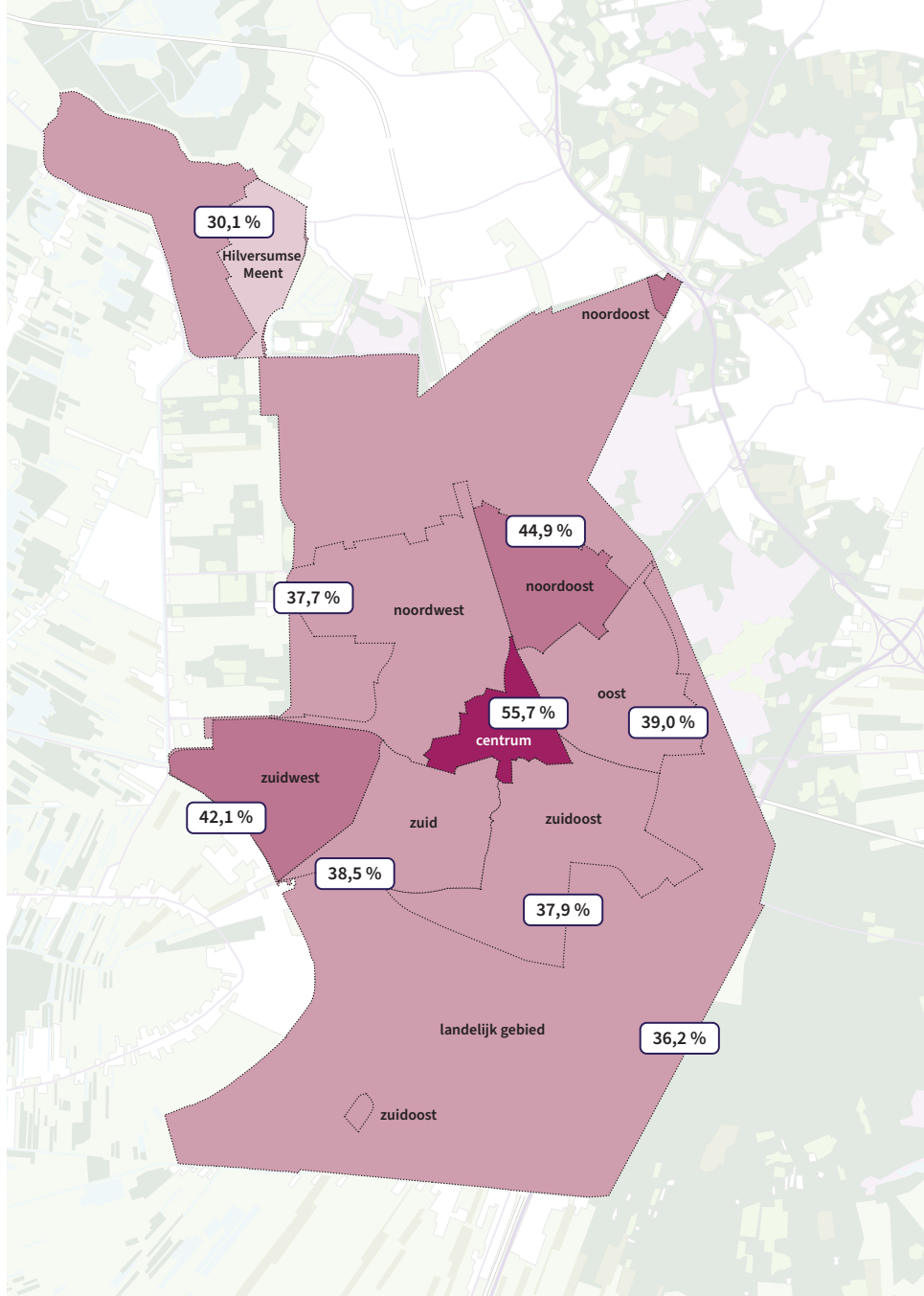
Hilversums gemiddelde



Landelijk gemiddelde

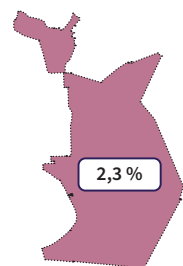
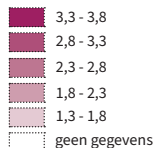
Bron opendata.cbs.nl  
Jaar 2020

Deze kaarten zijn bedoeld om de verschillen tussen de Hilversumse wijken aan te geven. De vijf legendastappen zijn daarom gebaseerd op de hoogste en de laagste gemeten waarde binnen Hilversum.

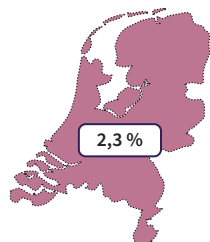


# Percentage jongeren dat niet is ingeschreven op een school en geen diploma heeft

percentage



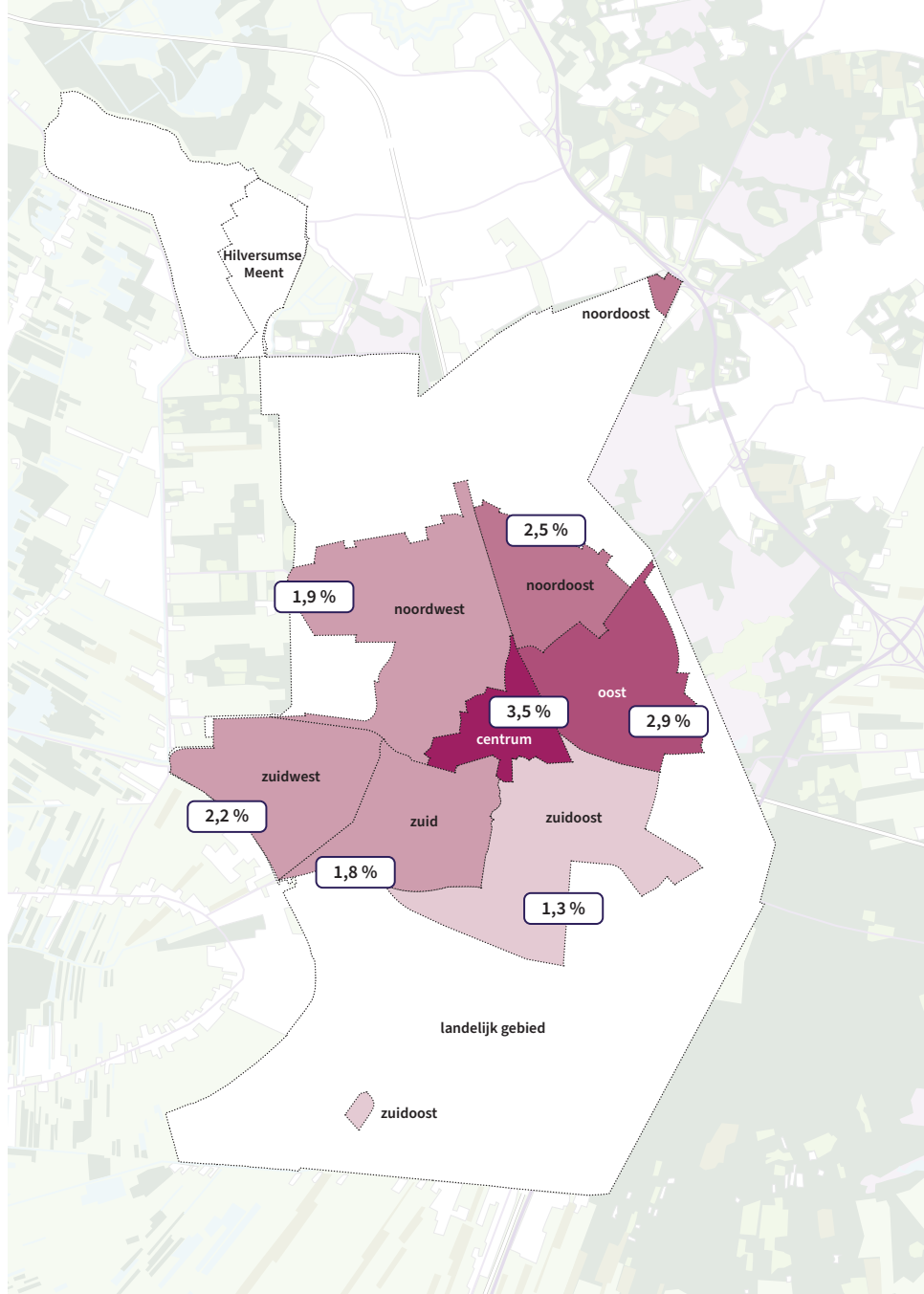
Hilversums gemiddelde



Landelijk gemiddelde

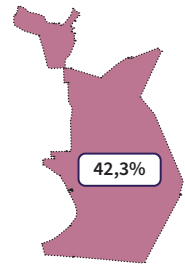
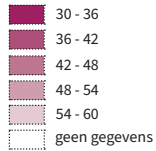
Bron kis-wijkmonitor.nl  
Jaar 2020

*Deze kaarten zijn bedoeld om de verschillen tussen de Hilversumse wijken aan te geven. De vijf legendastappen zijn daarom gebaseerd op de hoogste en de laagste gemeten waarde binnen Hilversum.*



# Verbonden voelen met de eigen buurt: "ik voel me verbonden"

percentage



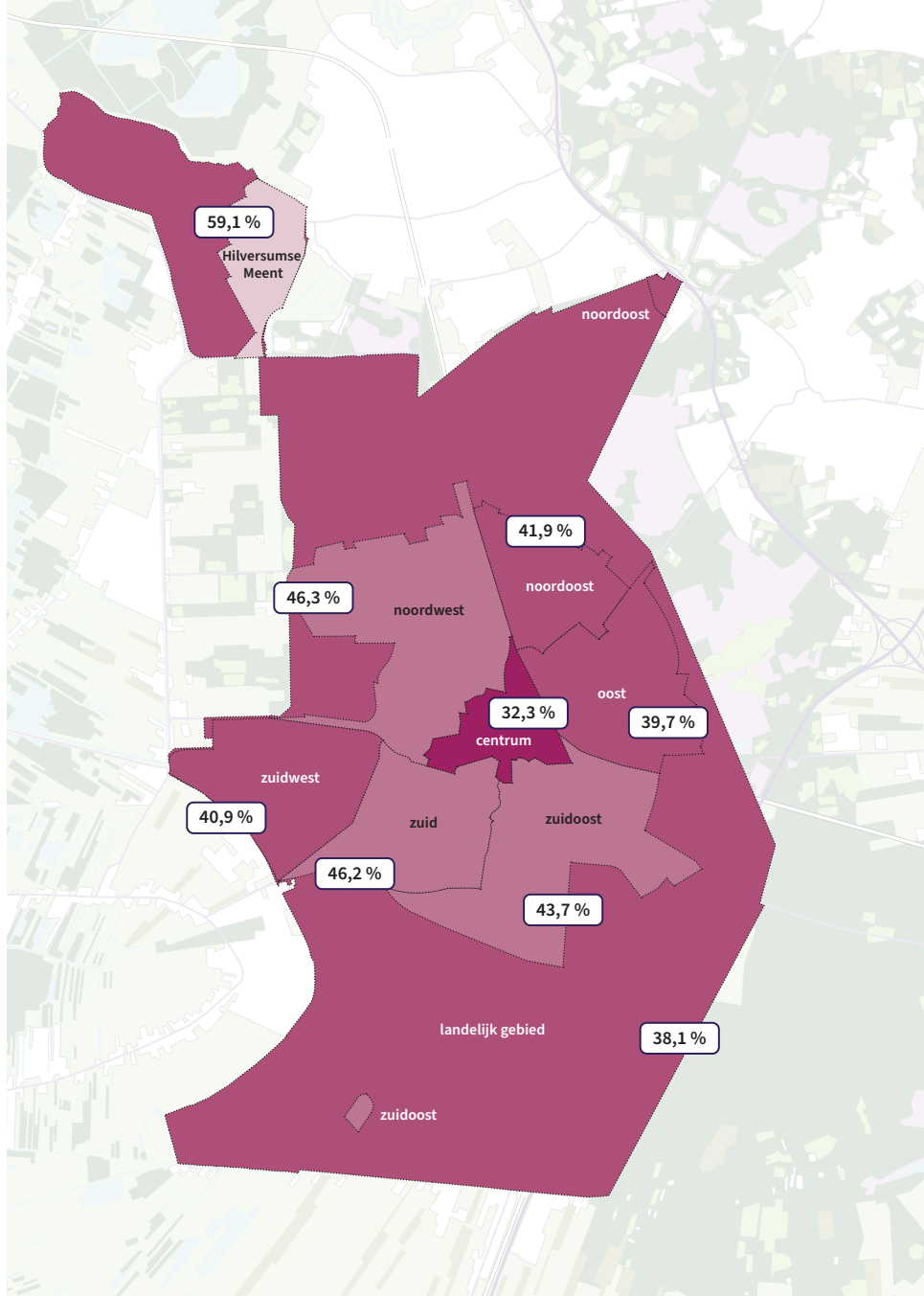
Hilversums gemiddelde



Landelijk gemiddelde

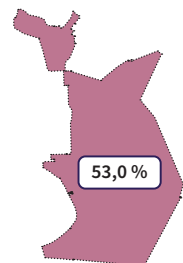
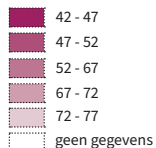
Bron Hilversum Monitor  
Jaar 2021

Deze kaarten zijn bedoeld om de verschillen tussen de Hilversumse wijken aan te geven. De vijf legendastappen zijn daarom gebaseerd op de hoogste en de laagste gemeten waarde binnen Hilversum.



# Mate van veiligheid in de buurt: "ik voel me meestal veilig"

percentage



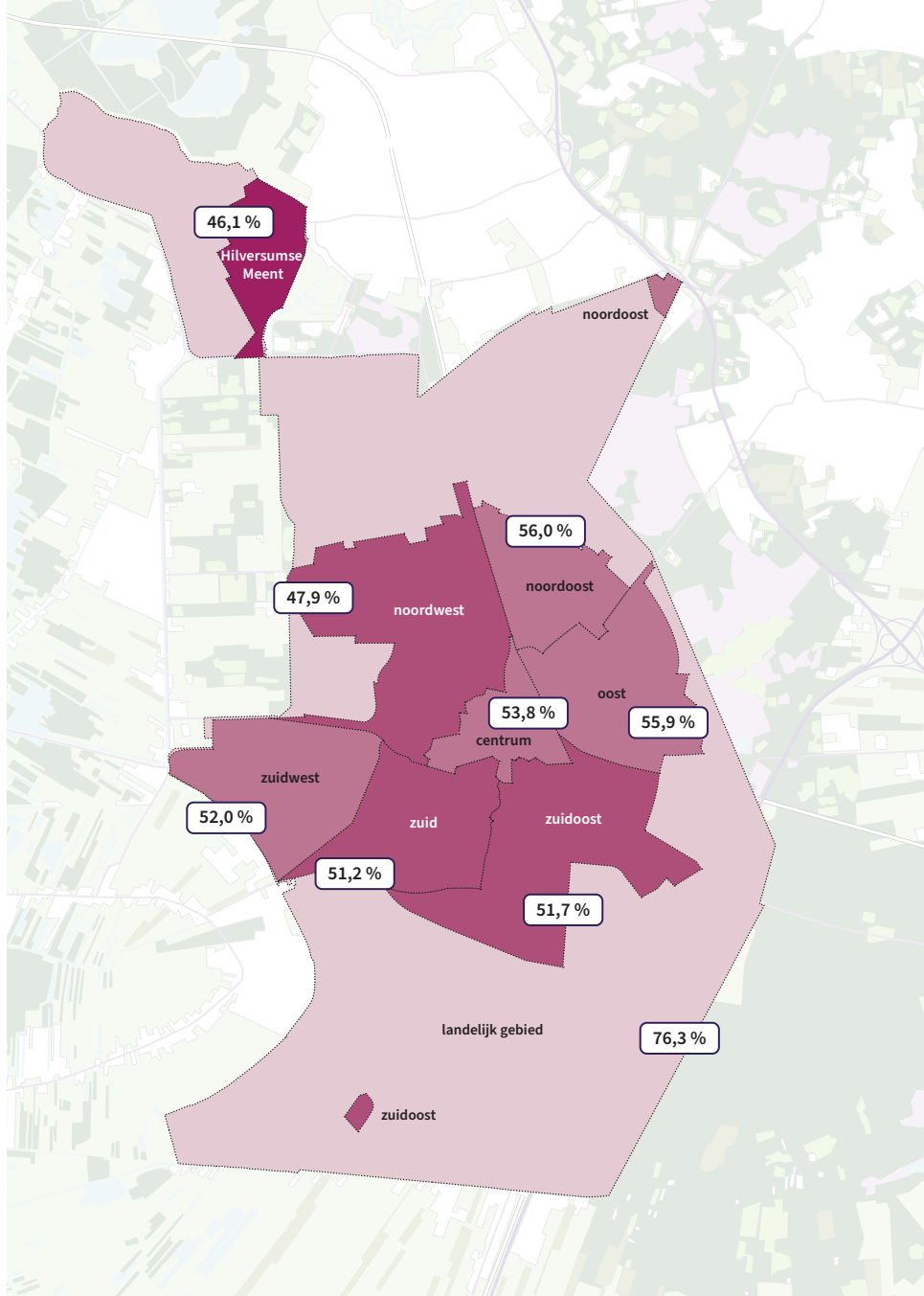
Hilversums gemiddelde



Landelijk gemiddelde

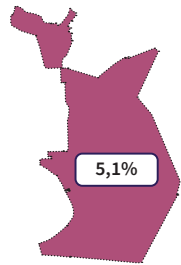
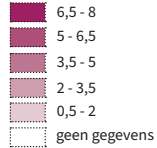
Bron Hilversum Monitor  
Jaar 2021

Deze kaarten zijn bedoeld om de verschillen tussen de Hilversumse wijken aan te geven. De vijf legendastappen zijn daarom gebaseerd op de hoogste en de laagste gemeten waarde binnen Hilversum.



# Gevoel van eenzaamheid: "ik voel me regelmatig eenzaam"

percentage



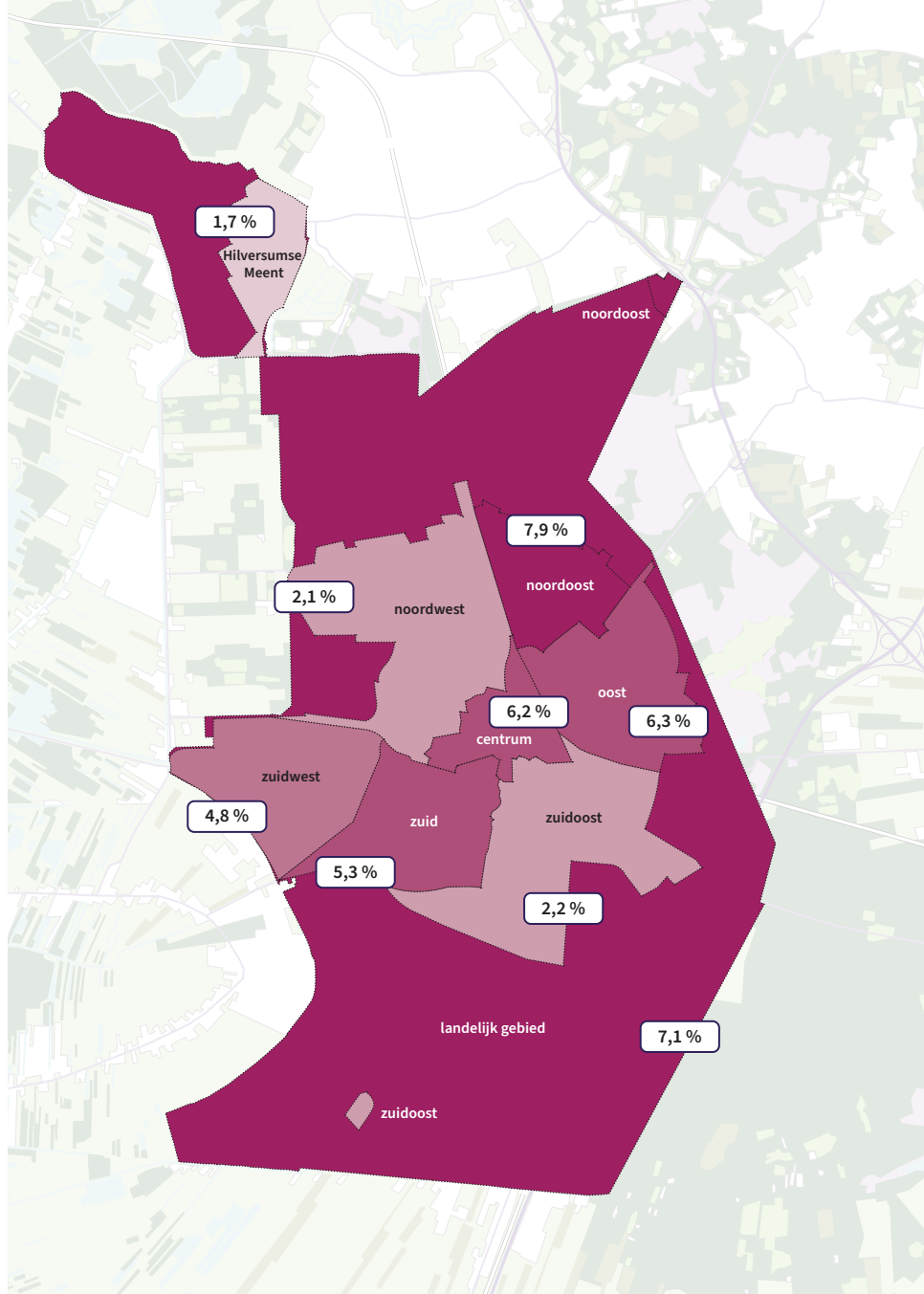
Hilversums gemiddelde



Landelijk gemiddelde

Bron Hilversum Monitor  
Jaar 2021

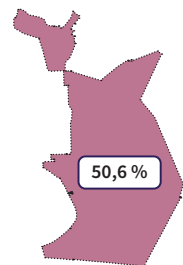
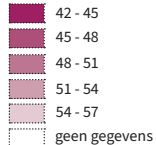
Deze kaarten zijn bedoeld om de verschillen tussen de Hilversumse wijken aan te geven. De vijf legendastappen zijn daarom gebaseerd op de hoogste en de laagste gemeten waarde binnen Hilversum.



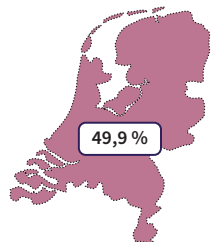


# Percentage mensen dat voldoet aan de beweegrichtlijn

percentage



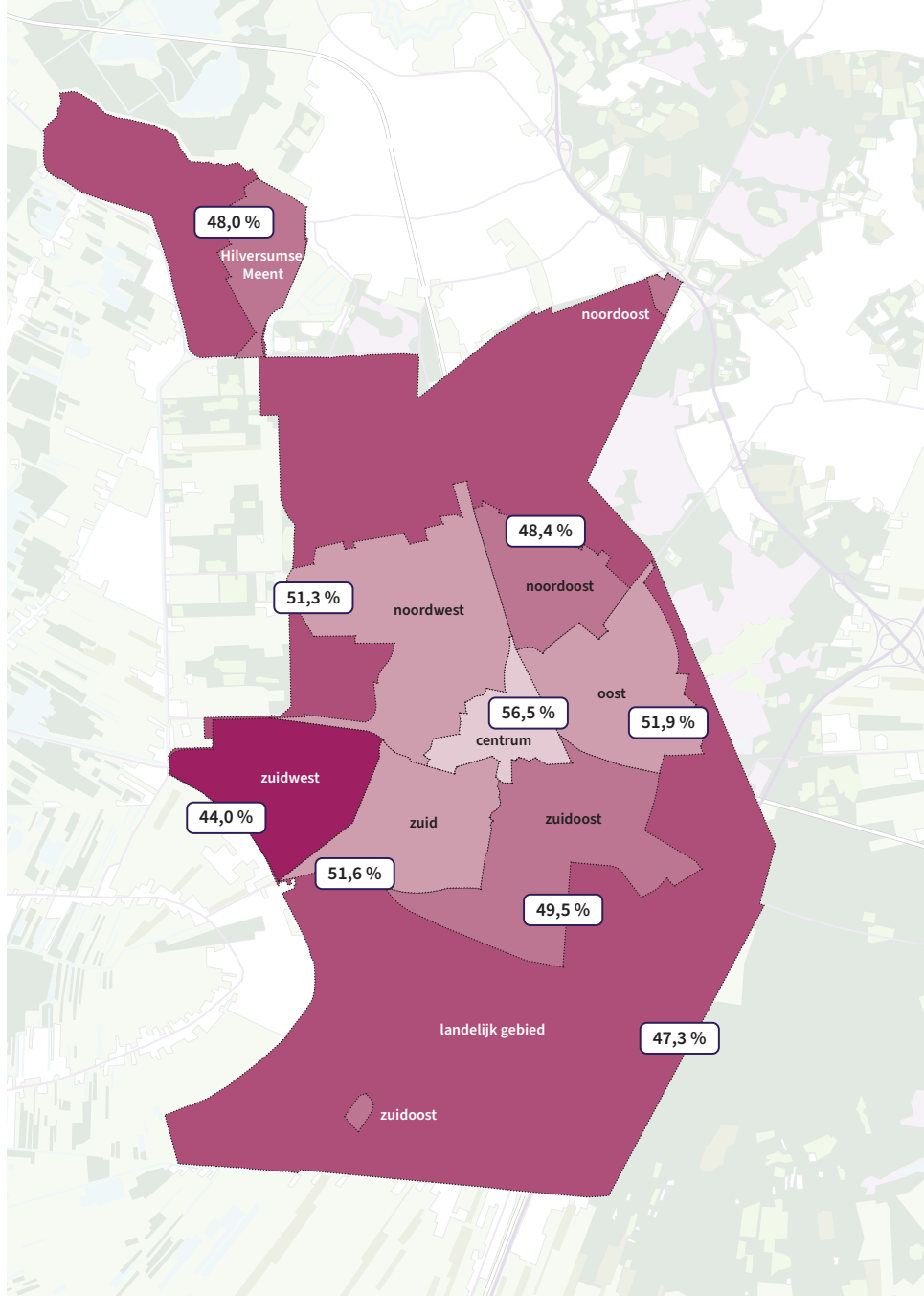
Hilversums gemiddelde



Landelijk gemiddelde

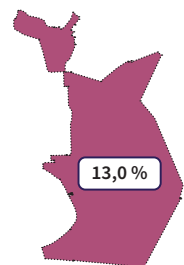
Bron [statline.rivm.nl](http://statline.rivm.nl)  
Jaar 2020

*Deze kaarten zijn bedoeld om de verschillen tussen de Hilversumse wijken aan te geven. De vijf legendastappen zijn daarom gebaseerd op de hoogste en de laagste gemeten waarde binnen Hilversum.*



# Percentage mensen met ernstig overgewicht

percentage



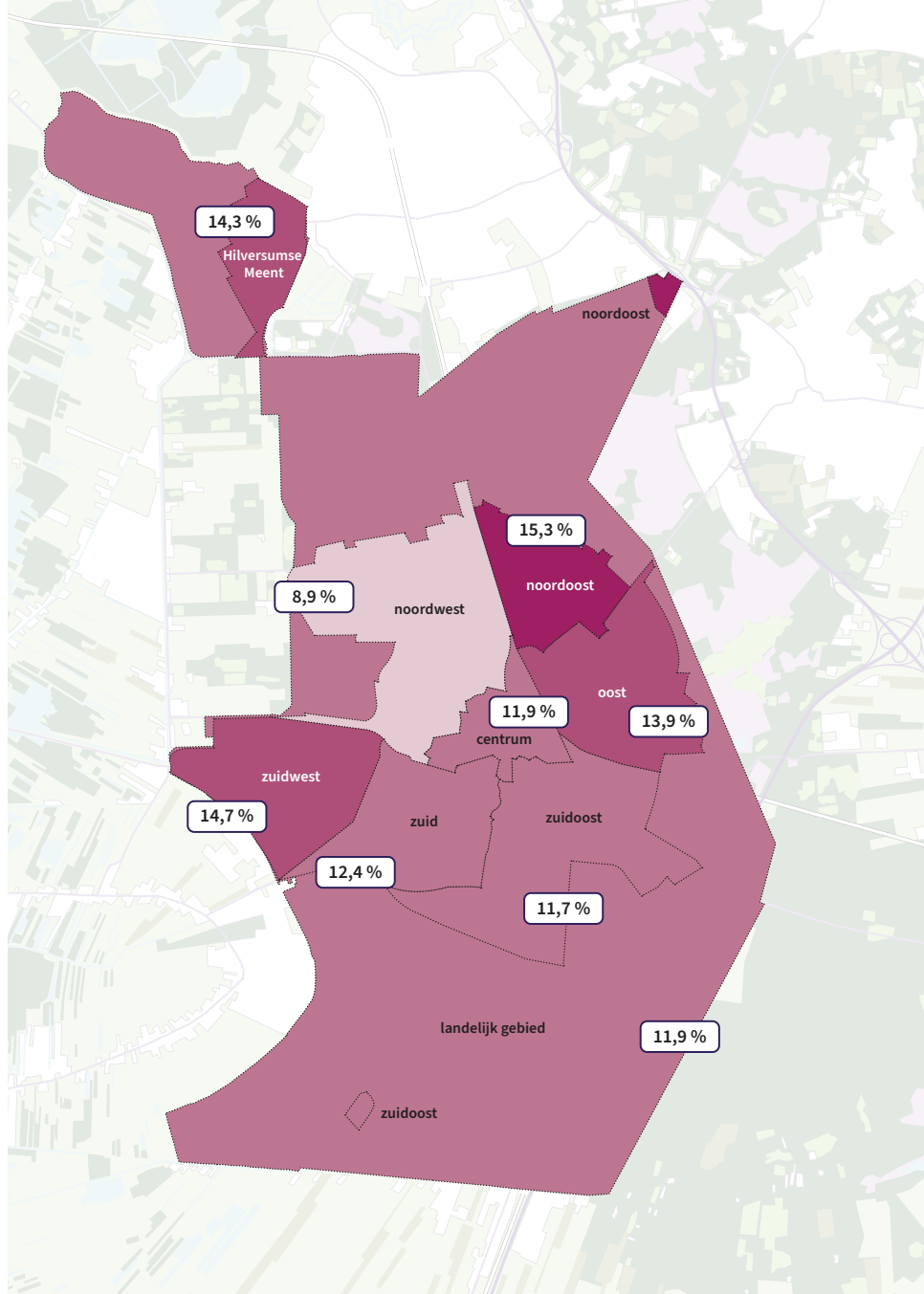
Hilversums gemiddelde



Landelijk gemiddelde

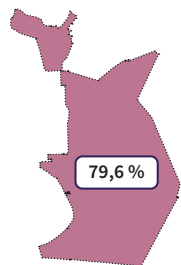
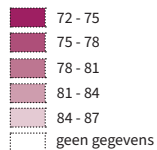
Bron [statline.rivm.nl](http://statline.rivm.nl)  
Jaar 2020

*Deze kaarten zijn bedoeld om de verschillen tussen de Hilversumse wijken aan te geven. De vijf legendastappen zijn daarom gebaseerd op de hoogste en de laagste gemeten waarde binnen Hilversum.*

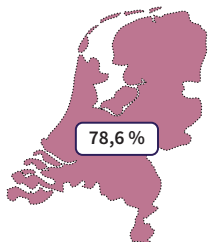


# Gemiddelde leeftijd overleden personen

gemiddelde leeftijd



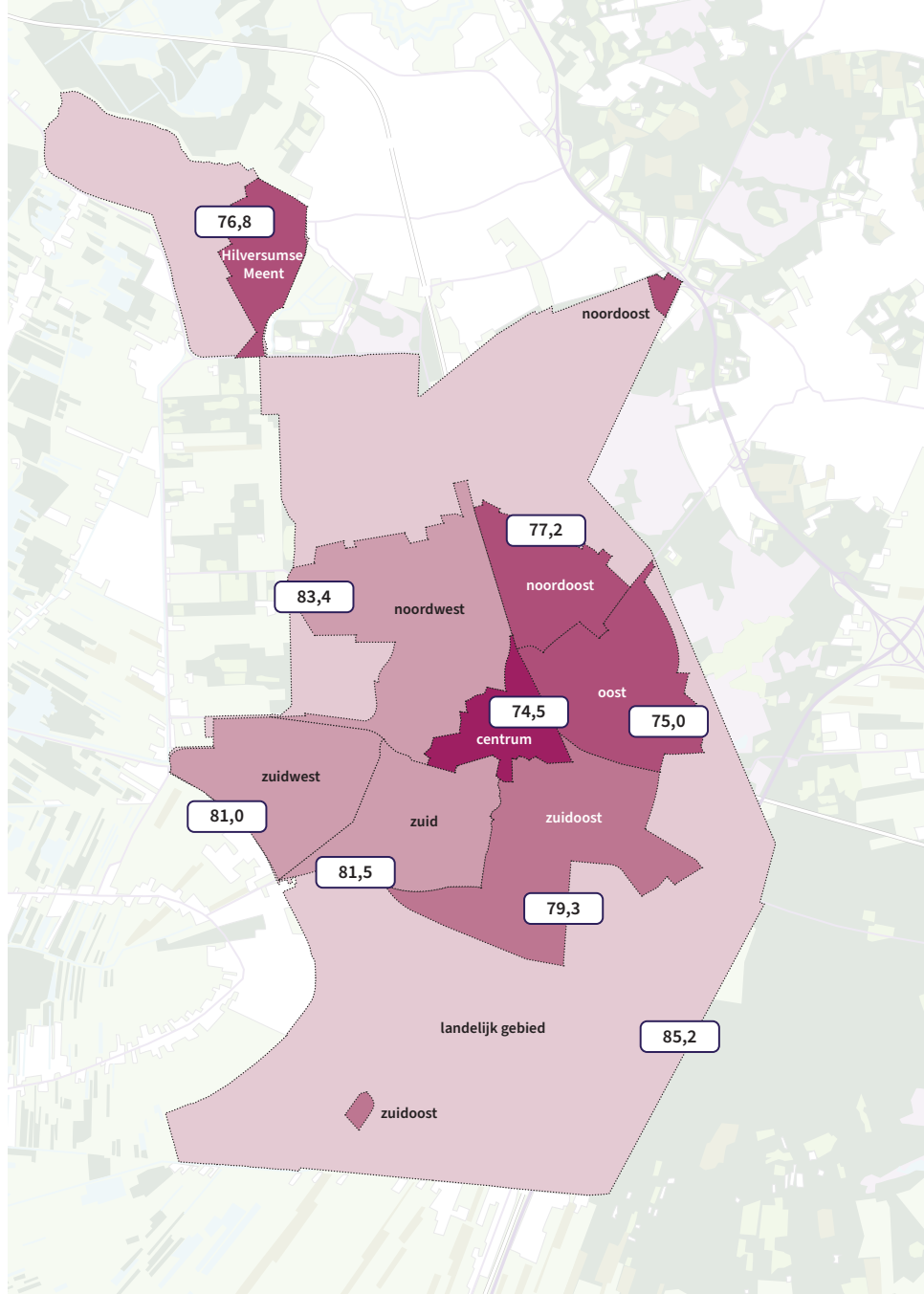
Hilversums gemiddelde



Landelijk gemiddelde

Bron kis-wijkmonitor.nl  
Jaar 2020

Deze kaarten zijn bedoeld om de verschillen tussen de Hilversumse wijken aan te geven. De vijf legendastappen zijn daarom gebaseerd op de hoogste en de laagste gemeten waarde binnen Hilversum.



# Voorzieningen

## winkels

- centrum
- winkelstraten
- buurt- en wijkcentra
- supermarkt  
buiten buurt- en wijkcentra
- concentratiegebied grootschalige winkels  
o.a. bouwmarkten & woonwinkels

## gezondheid

- ziekenhuis
- gezondheidscentrum / huisarts / apotheek

## ontmoeten, groei, ontwikkeling en onderwijs

- buurtcentrum
- Jougd en Gezin
- (speciaal onderwijs) basis- of middelbare school
- peuterspeelzaal / kinderdagverblijf / buitenschoolse opvang

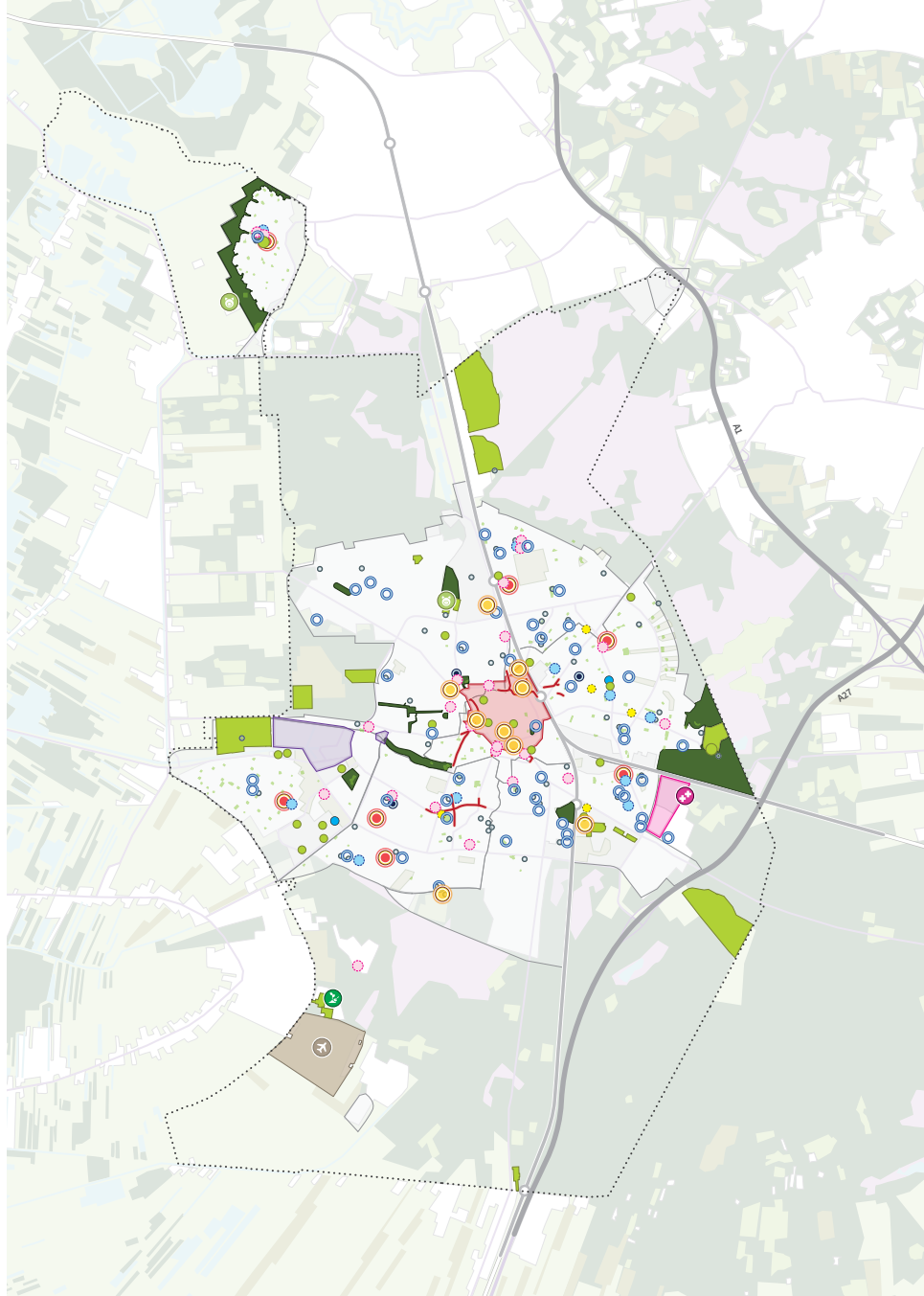
## cultuur

- culturele voorziening  
museum / bioscoop / bibliotheek

## vrije tijd






- speeltuin
- park
- sport(terrein) / maneges / sportscholen
- zwembad
- kinderboerderij
- volkstuin
- vliegveld Hilversum

stand van zaken najaar 2022

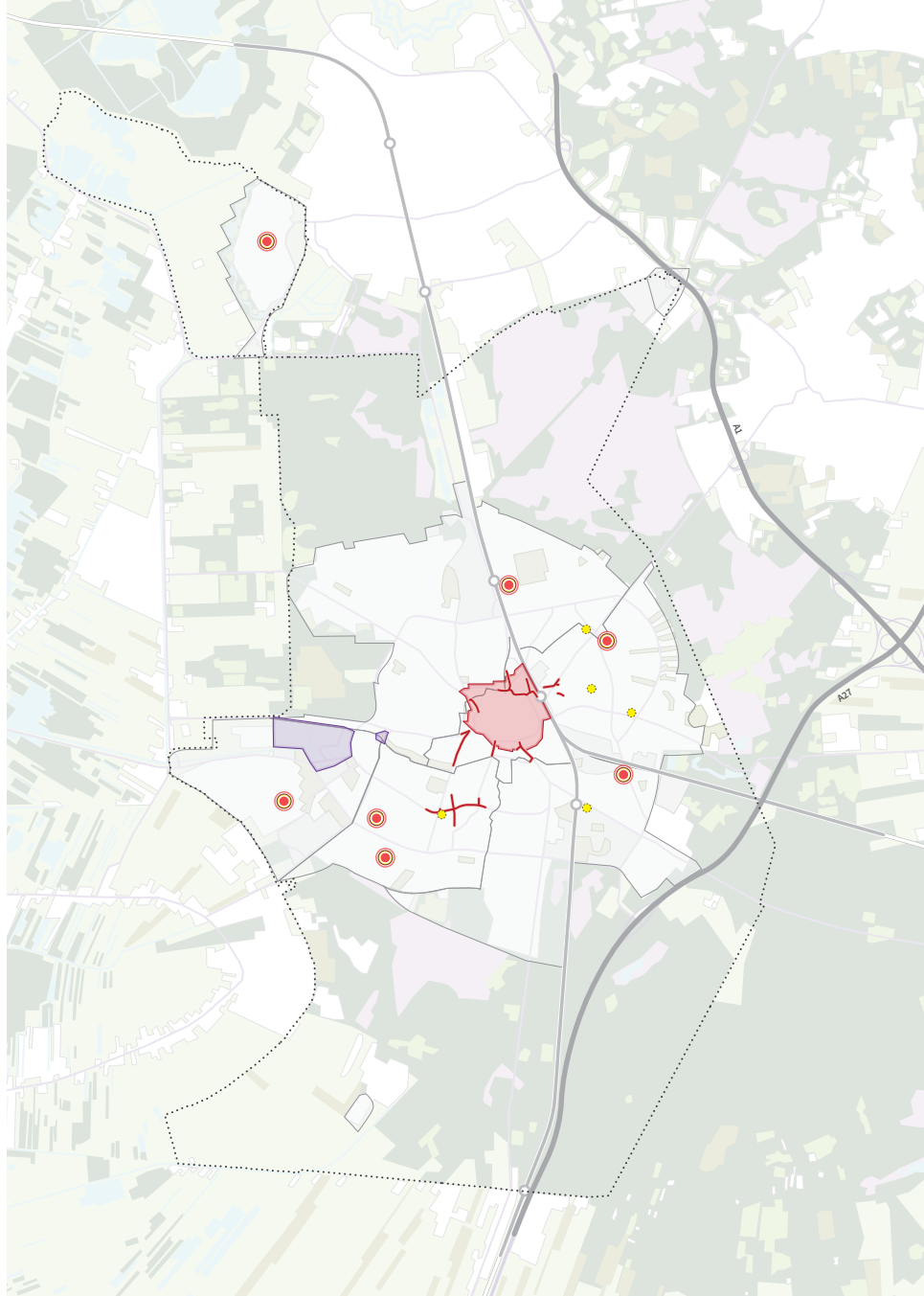


# Voorzieningen

## winkels

-  centrum
-  winkel- en aanloopstraten
-  buurt- en wijkcentra
-  supermarkt
-  concentratiegebied grootschalige winkels  
o.a. bouwmarkten & woonwinkels

stand van zaken najaar 2022







# Voorzieningen

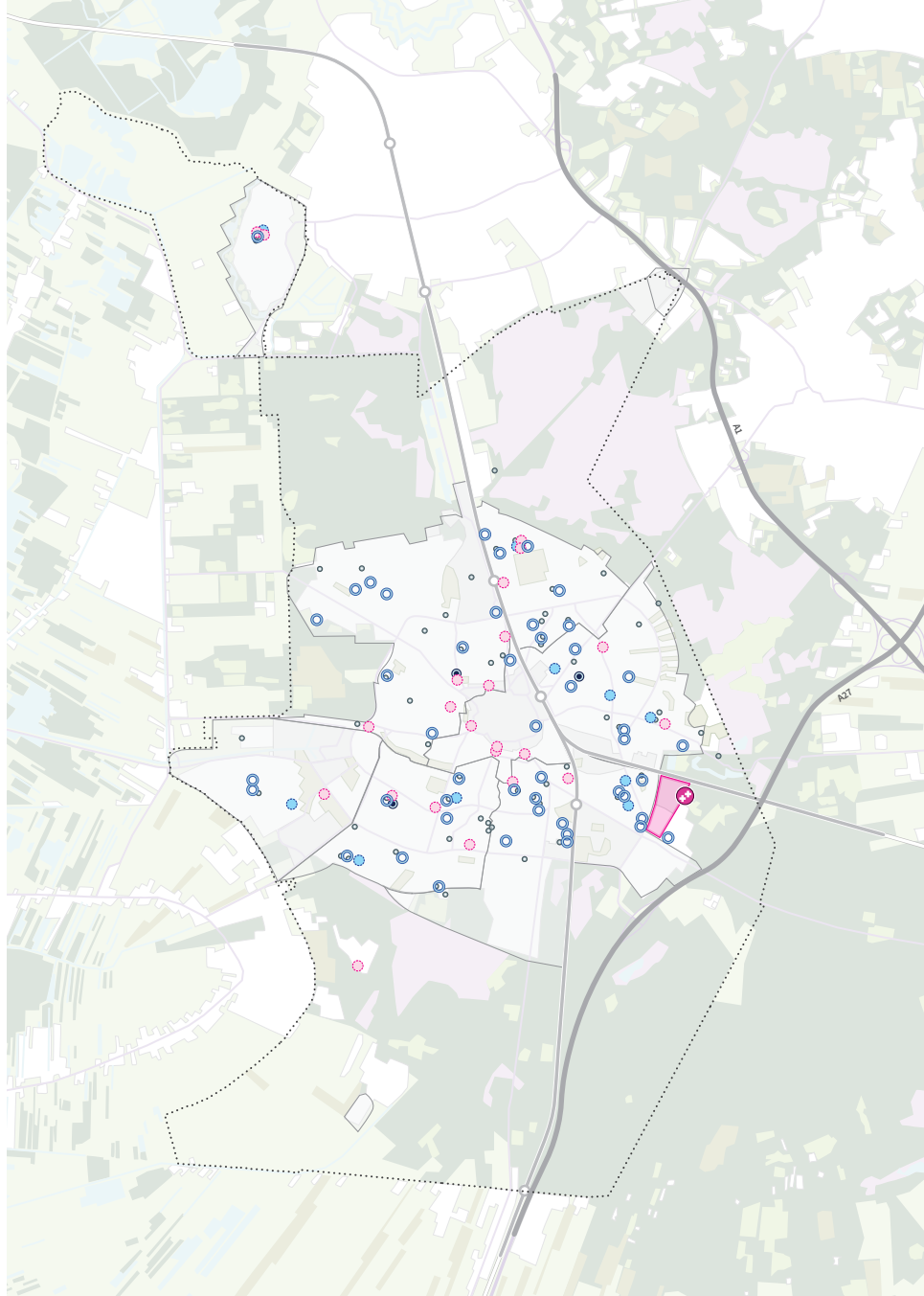
## gezondheid

-  ziekenhuis
-  gezondheidscentrum / huisarts / apotheek

## ontmoeten, groei, ontwikkeling en onderwijs

-  buurtcentrum
-  Jeugd en Gezin
-  (speciaal onderwijs) basis- of middelbare school
-  peuterspeelzaal / kinderdagverblijf / buitenschoolse opvang

stand van zaken najaar 2022










# Voorzieningen

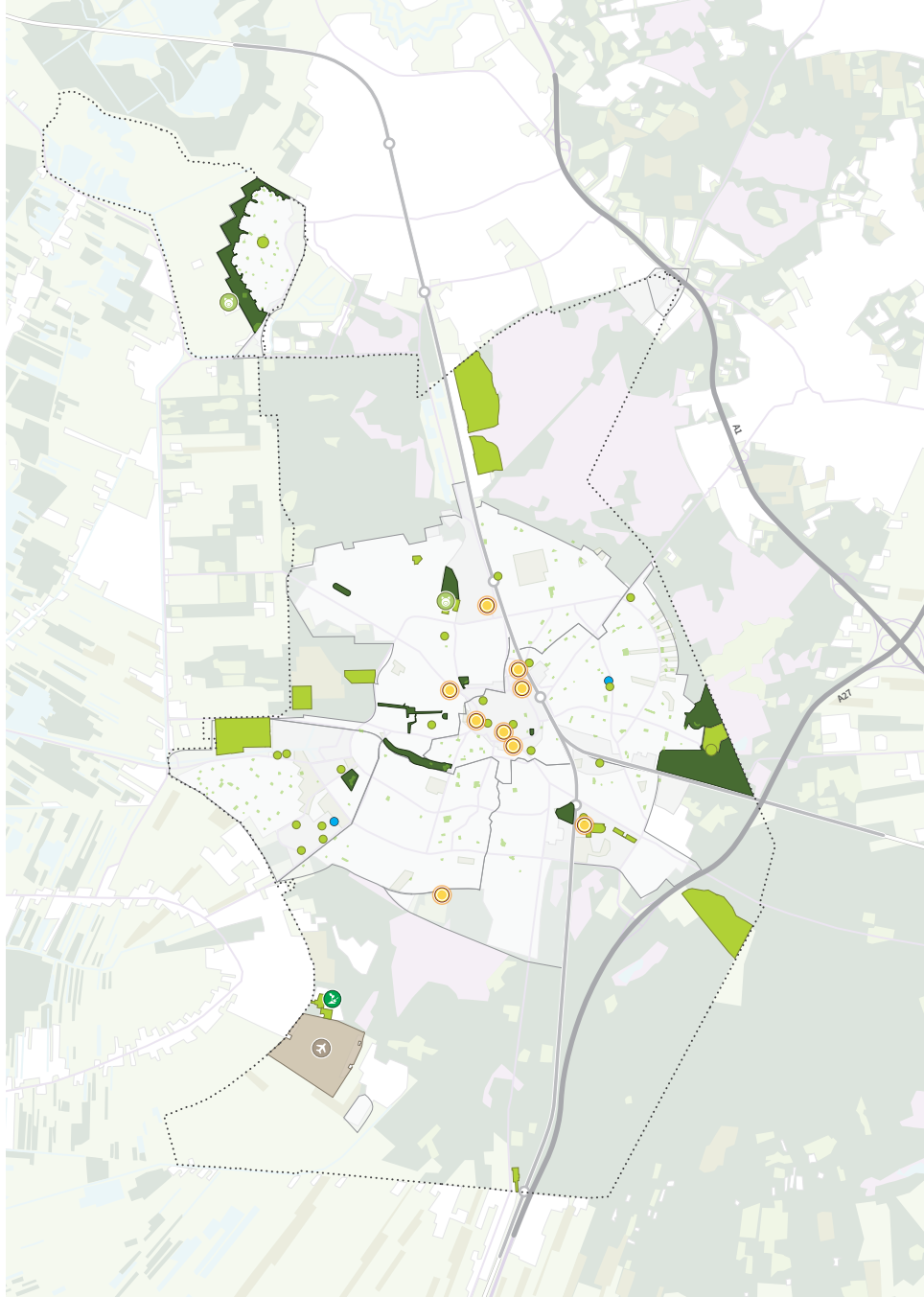
## cultuur

-  culturele voorziening  
museum / bioscoop / bibliotheek

## vrije tijd

-  speeltuin
-  park
-  sport(terrein) / maneges / sportscholen
-  zwembad
-  kinderboerderij
-  volkstuin
-  vliegveld Hilversum

stand van zaken najaar 2022



# Lopende projecten

## stedelijke ontwikkeling

- lopende gebiedsontwikkeling  
o.a. Arenapark & 1221
- voorzien gebiedsontwikkeling  
o.a. Media Park & MOB-terrein
- (mogelijke) kleinschalige projecten & initiatieven

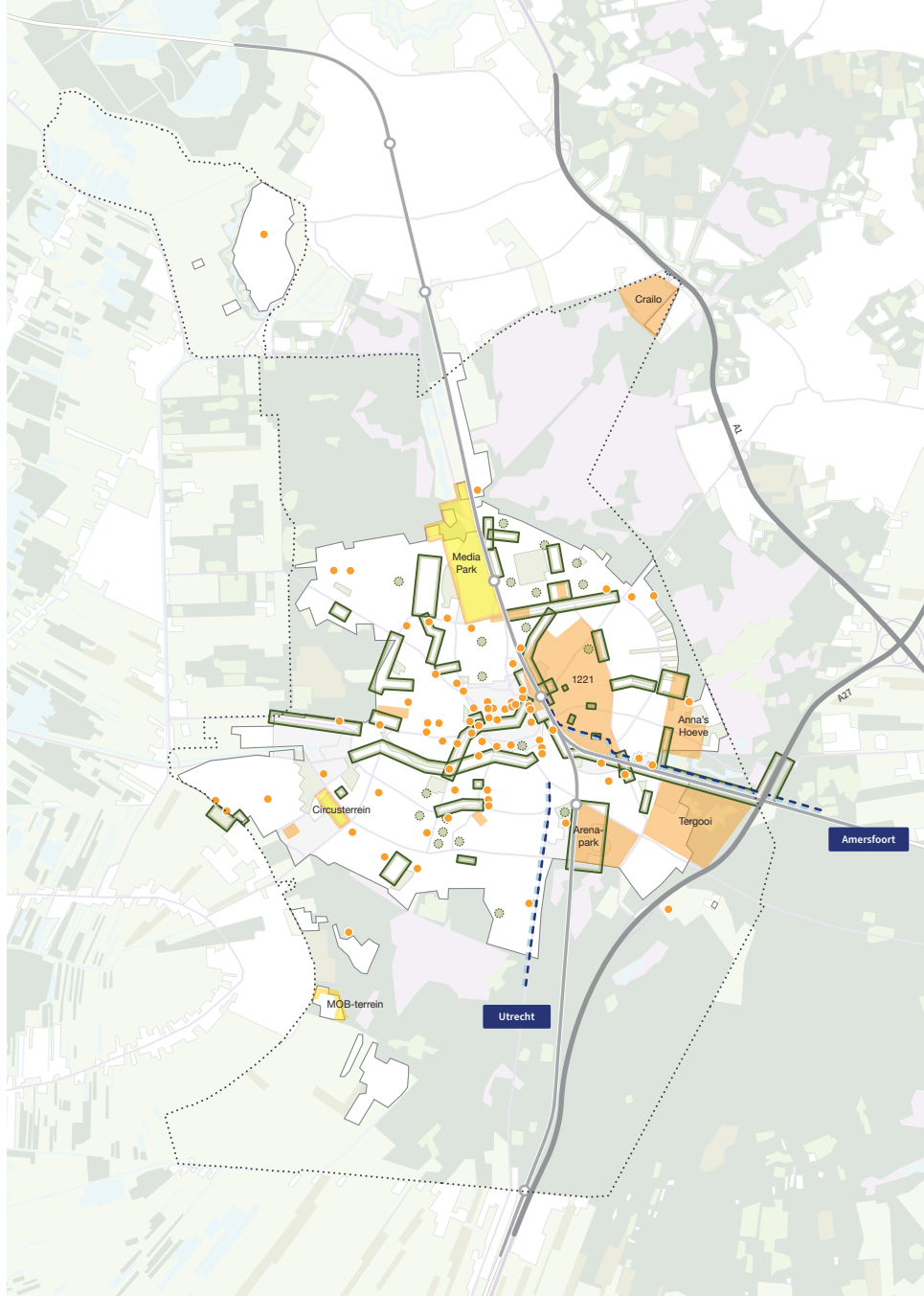
## herinrichting openbare ruimte

- lopende projecten
- geplande projecten

## snelfietsroutes

- richting Utrecht en Amersfoort

stand van zaken najaar 2022





# Kaarten Hoofdstuk 4

# Duurzaam Hilversum 2040

## verbeteren lucht, water & bodem

lucht, water & bodem voldoen in 2040 in de hele gemeente aan de milieunormen  
oppakken in samenwerking met rijk, provincie en regio

## versterken groen & biodiversiteit

- herstellen biodiversiteit, diverser groen en meer mogelijkheden voor waterberging
- tegenaan verdroging gebiedsgericht opzetten waterpeil
- groene ring rond de stad  
hier wat drukker, daardoor elders rustiger
- rondje Hilversum als mogelijke begrenzing nader uit te werken
- zoekgebied afronden rondje Hilversum
- versterken landschappelijke schakels
- koele groene routes maken in de stad
- groen-blauwe verbindingen
- verbindingzone stadsecologie bomen en bos
- verbindingzone stadsecologie (schraaf) grasland

## klimaatadaptatie

- overlast bij hevige neerslag aanpakken zoekgebieden hemelwaterinfiltratie
- verkoelen door groen of water zoekgebieden

## overgang naar duurzaam energiesysteem versnellen

- zonne-energie op daken
- zonne-energie op geluidschermen
- kleinschalige zonne-energie aandachtspunt: beschermde stadsgedichten
- beschermde stadsgedichten
- transformatie kans voor verduurzaming energie + warmte

## overgang naar duurzame mobiliteit versnellen

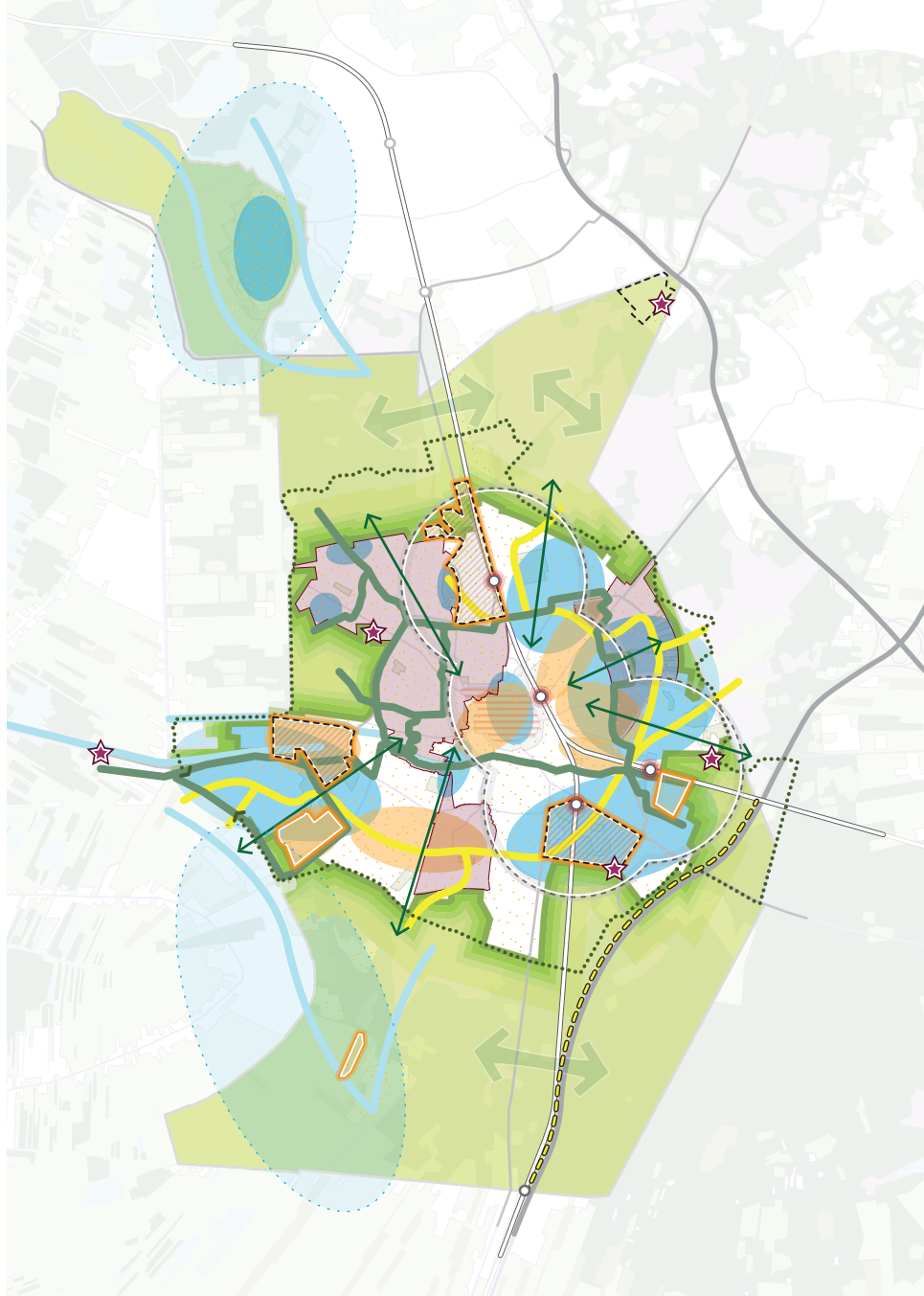
- ontwikkelen aantrekkelijke, snelle en veilige fiets- en wandelroutes van en naar het centrum
- versterken tweezijdige oriëntatie OV-knooppunten
- inzet op fietsen, wandelen en deelmobiliteit in de hele stad en extra inzet rond de stations
- autoluwe binnenstad
- zoeklocaties mobiliteitshubs overstap van auto op fiets en openbaar vervoer

## bevorderen hergebruik van materialen

in de hele gemeente: circulair bouwen / innovatie in combinatie met onderwijs  
oppakken in samenwerking met rijk, provincie en regio



## verbeteren kwaliteit openbare ruimte

in de hele gemeente meer ruimte voor groen, spelen, ontmoeten, waterberging en deelmobiliteit / minder ruimte voor de auto



# Meedoen Hilversum 2040



## realiseren voldoende geschikte en betaalbare woningen

-  realiseren van voldoende woningen met name inzet op betaalbaarheid
-  realiseren van voldoende woningen met name inzet op zorg

## verkleinen van de sociaaleconomische en gezondheidsverschillen

-  realiseren van voldoende zorgvoorzieningen in de wijk
-  realiseren van voldoende groen en openbare ruimte


## versterken van de sociale samenhang in buurten

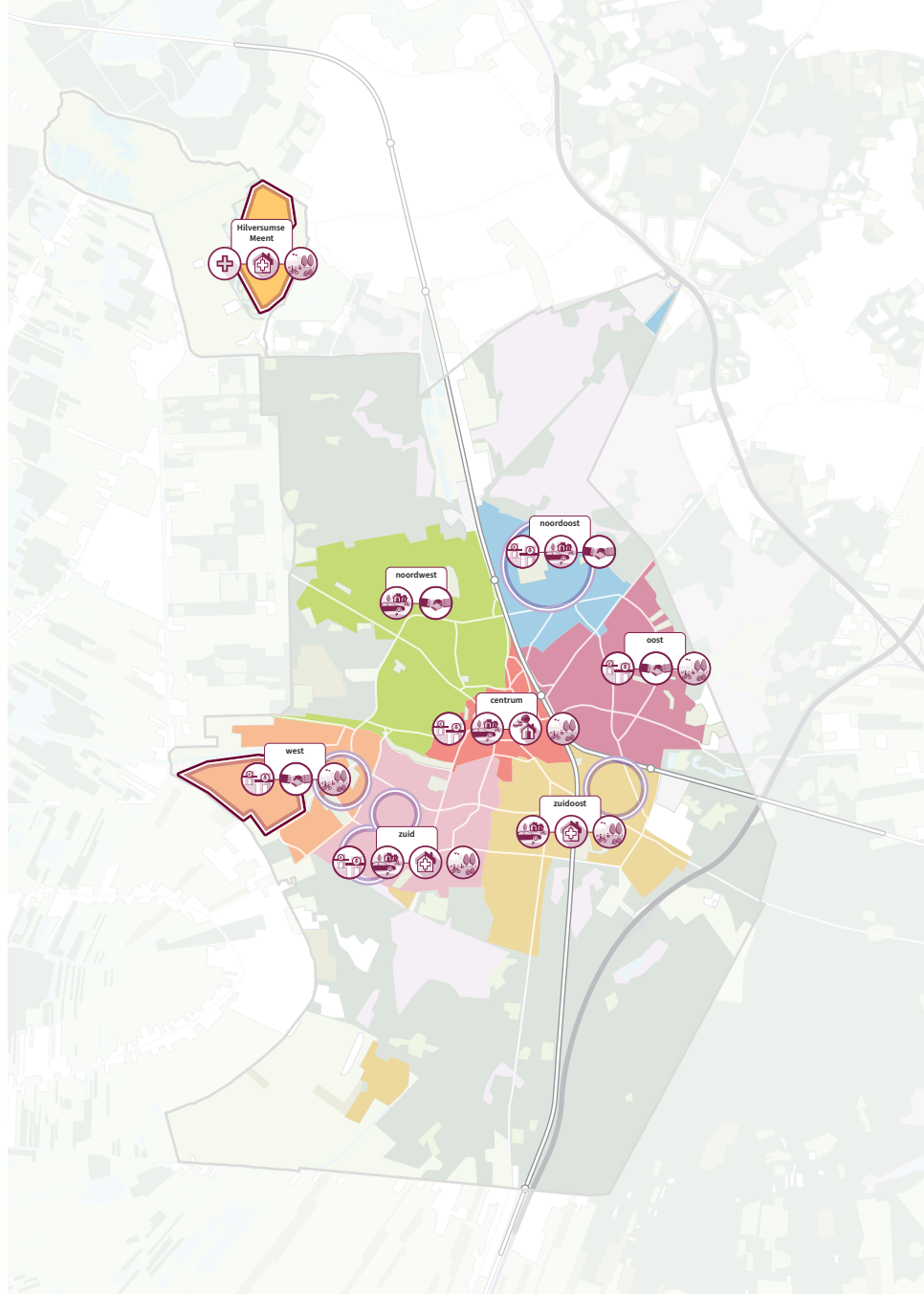
-  realiseren van voldoende ontmoetingsvoorzieningen
-  realiseren van voldoende woningen met name inzet op divers aanbod

## versterken van de sociale veiligheid

-  verbeteren van de ruimtelijke kwaliteit / verkeersveiligheid

## algemeen (binnen alle doelen)

-  eerste prioriteitsgebieden gebiedsagenda's op basis van coalitieakkoord
-  volgende prioriteitsgebieden gebiedsagenda's




# Actief Hilversum 2040

## meer ruimte voor werk

-  ontwikkeling campussen  
*Media Park, Tergooi & Arenapark / Laapersveld*
-  behoud bedrijvigheid
-  ontwikkelen gemengde woon-werk-voorzieningen milieus
-  potentiële ontwikkellocaties werken
-  ruimte voor kleinschalig werken in de wijk
-  onderzoeksgebied vitale landgoederen  
*vliegveld / MOB / landgoederen*

## bevorderen innovatie en versterken relatie tussen bedrijven en onderwijs

-  innovatiecluster bedrijven, voorzieningen en kennisinstellingen

## binden en boeien van jongeren en middengroepen

in de hele gemeente, o.a. door aanbieden geschikte woningen, onderwijs en voorzieningen

## compact en aantrekkelijk centrum voor Hilversum en de regio

-  compact en aantrekkelijk centrum
-  HOV-lin Hilversum - Huizen vrijwel gereed
-  ontwikkelen hov-haltes en omgeving / ophelven spoorse doorsnijding

